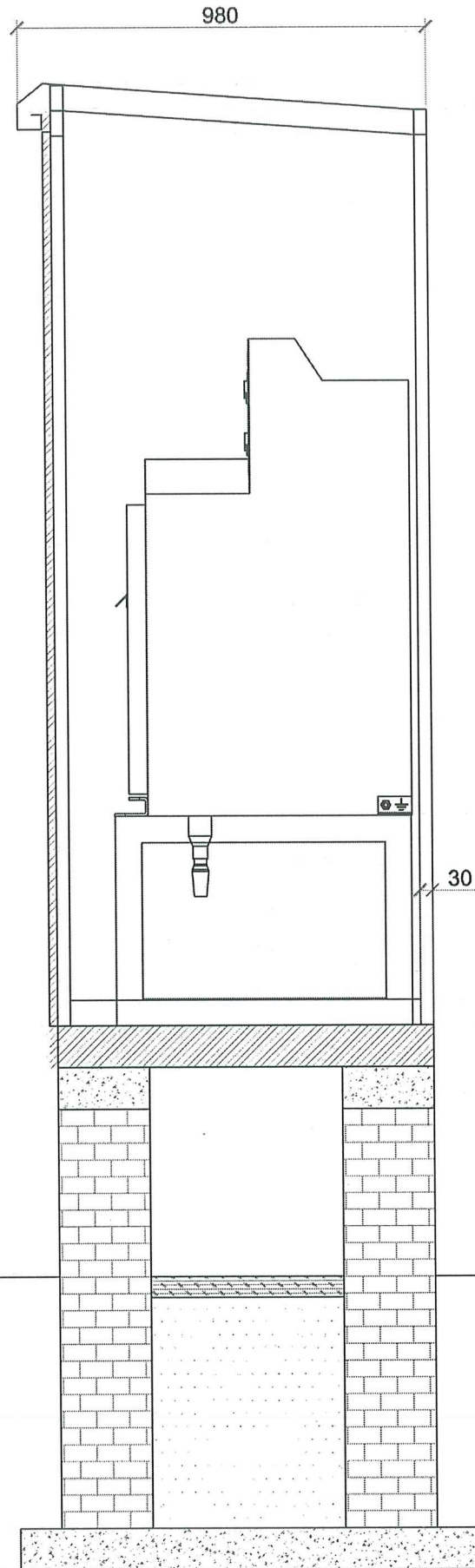
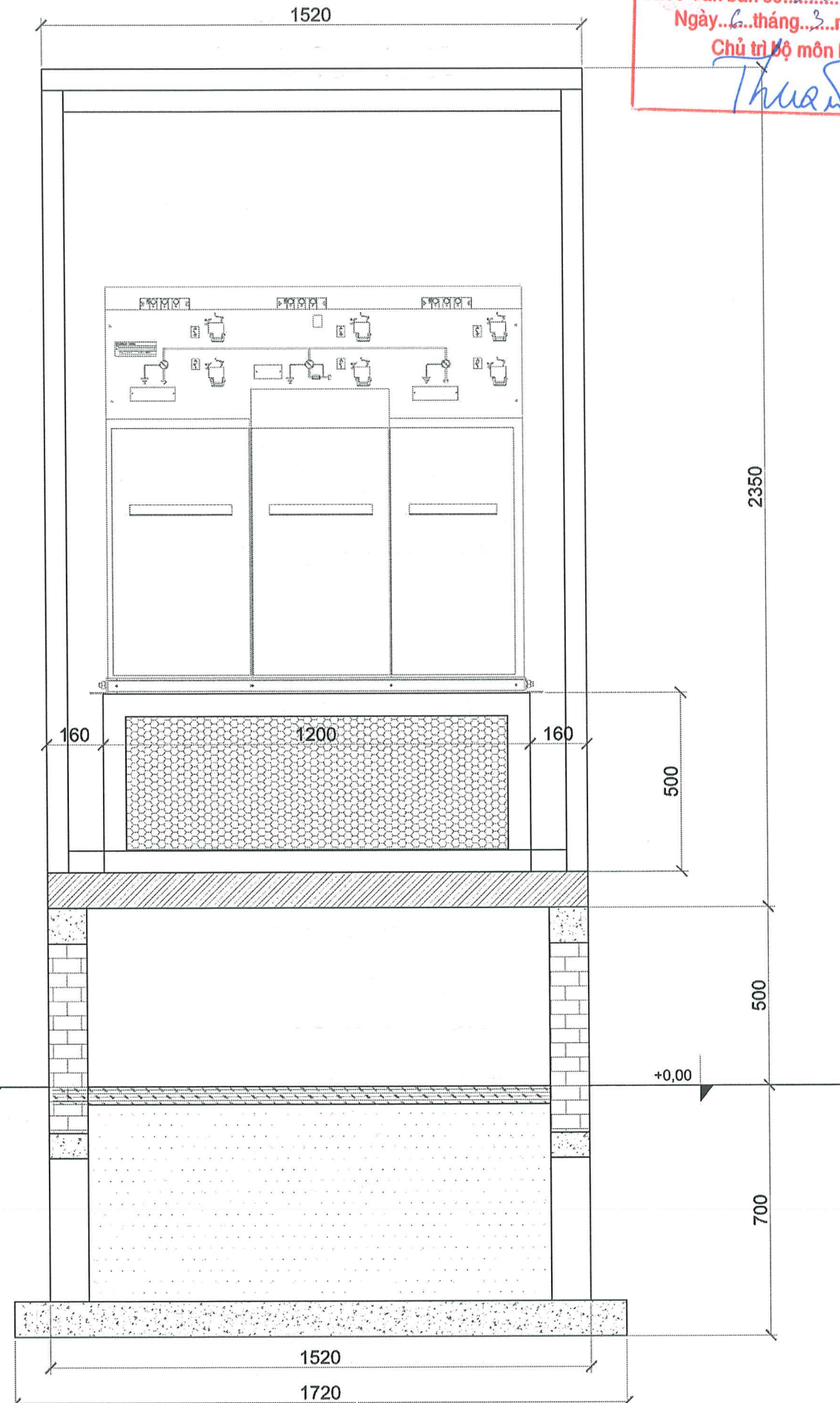


MẶT CẠNH



MẶT ĐÚNG



CÔNG TY TNHH MTV
KIẾN TRÚC SƯ VIỆT NAM

THẨM TRA
Theo Văn bản số.../VNAC - BCTT
Ngày...tháng...năm 20...
Chủ trì bộ môn ký tên:

HIỆU CHỈNH :

LẦN 1	NỘI DUNG SỬA ĐỔI
1	

CHỦ ĐẦU TƯ:



EVN HANOI

**TỔNG CÔNG TY ĐIỆN LỰC
TP HÀ NỘI
CÔNG TY ĐIỆN LỰC
SƠN TÂY**

DỰ ÁN:
**HẠ ĐIỆN ÁP ĐƯỜNG DÂY TRUNG
ÁP 373E1.44 NỒI CẤP SƠN TÂY VÀ
376E1.7 SƠN TÂY, TẢI CẦU TRÚC
LƯỚI TỪ CỘT 48-52 VÀ 53-67 LỘ
373E1.44 NỒI CẤP SƠN TÂY**

ĐỊA CHỈ: PHƯỜNG SƠN TÂY - TP. HÀ NỘI

ĐƠN VỊ THIẾT KẾ:

**CÔNG TY CỔ PHẦN PHÁT
TRIỂN ĐIỆN LỰC THĂNG LONG**



THANG LONG

VPGD: TẦNG 5 - LÔ 2 TÒA THÁP XUÂN MAI
ĐƯỜNG TÔ HIỆU - P. HÀ ĐÔNG-TP. HÀ NỘI
Email: Tuan@thanglongpc.vn-Web: http://thanglongpc.vn

PHÓ GIÁM ĐỐC

NGUYỄN ĐỨC TRUNG

CHỦ NHIỆM DỰ ÁN

NGUYỄN ĐỨC TRUNG

CHỦ TRÍ TK XÂY DỰNG

VŨ VIỆT KHUYÊN

KIỂM TRA

VŨ VIỆT KHUYÊN

THIẾT KẾ

NGUYỄN VĂN BÌNH

PHẦN

XÂY DỰNG

GIẢI ĐOẠN

T.K.B.V.T.C

HÀNG MỤC:

TBA, RMU

TÊN BẢN VẼ:

SƠ ĐỒ ĐIỆN HÌNH

TỦ RMU 3 NGĂN LẬP FRTU

TỶ LỆ:

HOÀN THÀNH

2026

MÃ DỰ ÁN:

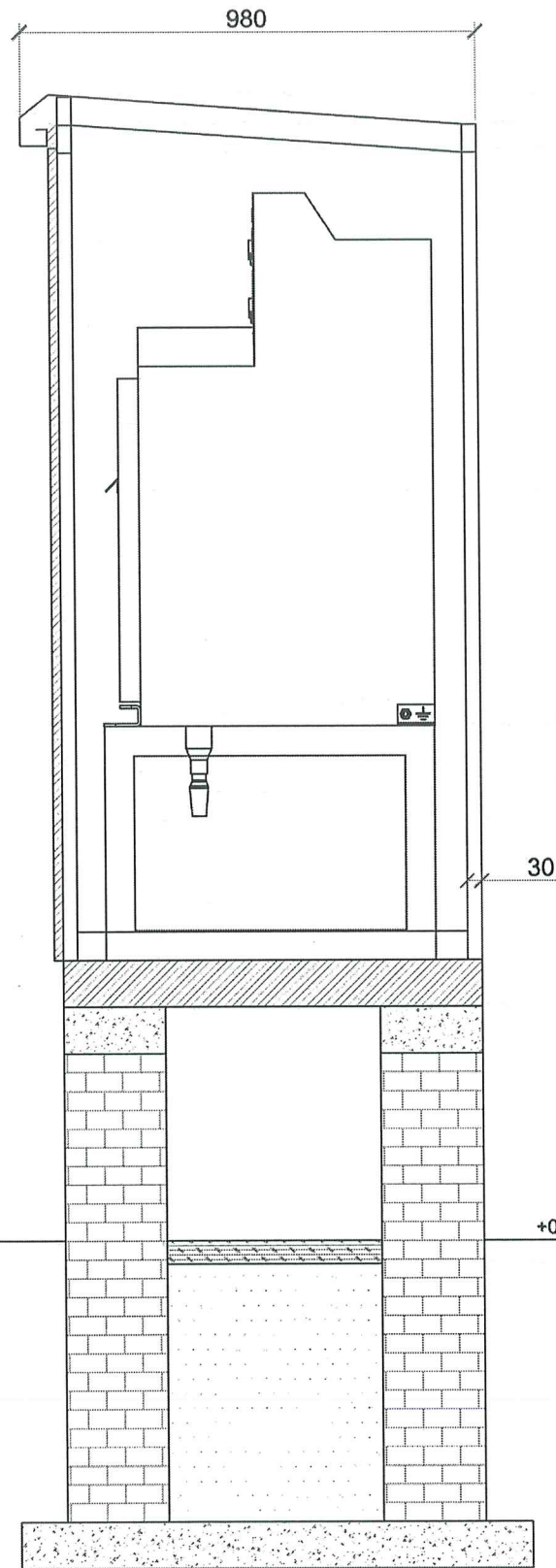
SỐ HIỆU BẢN VẼ:

PCST.PTL.04

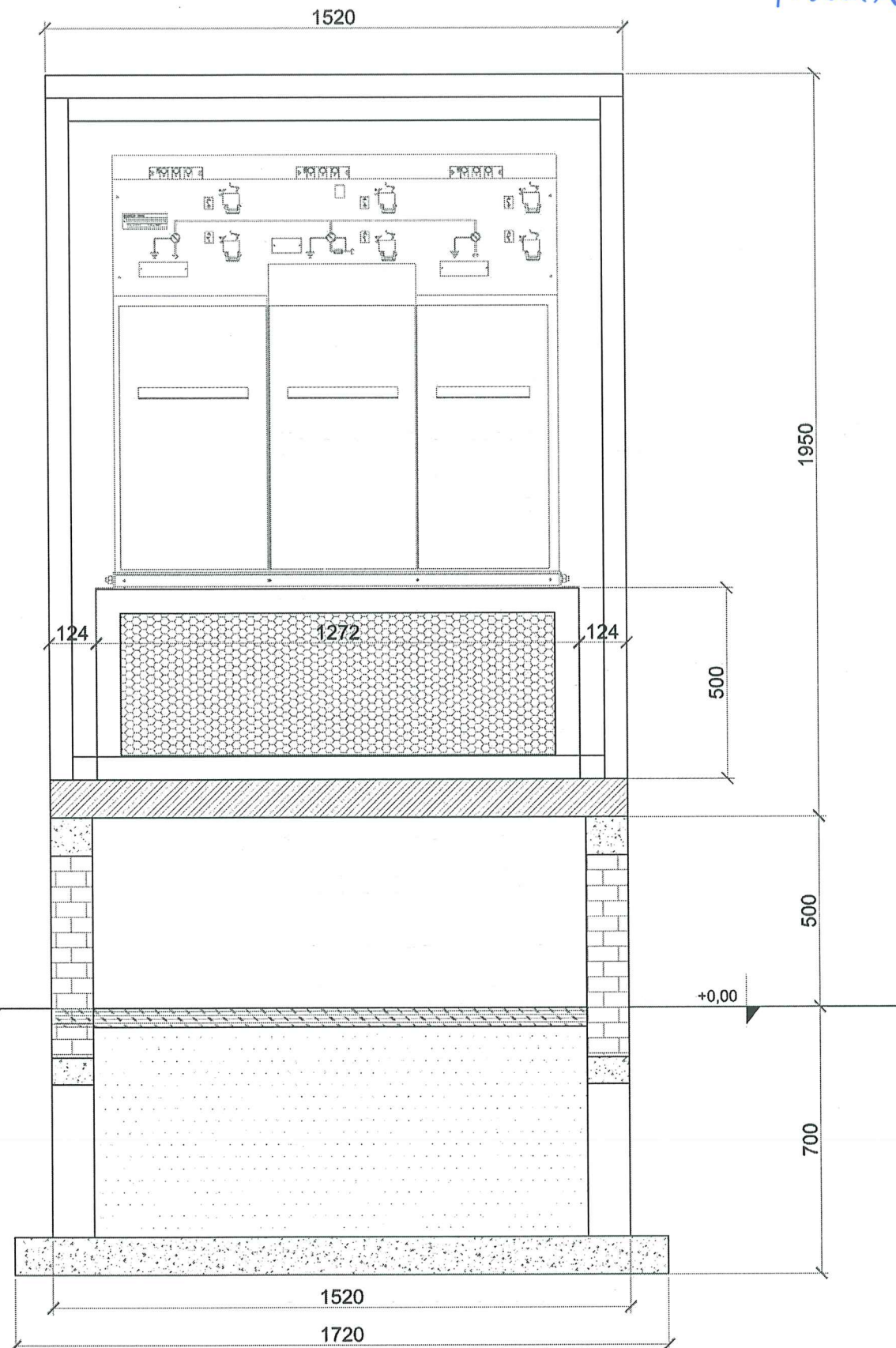
HĐA.TBA.XD-09

Z:\PTL_Du An Dong Thien Hoa\EVNHANOI\PCST.PTL_250515\04_373E1.44 NC Sơn Tây\3. TB3\TCT. Ban web\6. BVCT\RMU\ TBA\T.L. móng, giá đỡ RMU\3.4 ngắn V1.dwg 06/03/2026 10:33 SA

MẶT CẠNH



MẶT ĐÚNG



CÔNG TY TNHH MTV
KIẾN TRÚC SƯ VIỆT NAM

THẨM TRA
Theo Văn bản số.../VNAC - BCTT
Ngày...tháng...năm 202...
Chủ trì bộ môn ký tên:
Thuan

HIỆU CHỈNH :

LẦN 1	NỘI DUNG SỬA ĐỔI
1	

CHỦ ĐẦU TƯ:



EVN HANOI

**TỔNG CÔNG TY ĐIỆN LỰC
TP HÀ NỘI
CÔNG TY ĐIỆN LỰC
SƠN TÂY**

DỰ ÁN:
HẠ ĐIỆN ÁP ĐƯỜNG DÂY TRUNG
ÁP 373E1.44 NƠI CẤP SƠN TÂY VÀ
376E1.7 SƠN TÂY, TÁI CẤU TRÚC
LƯỚI TỪ CỘT 48-52 VÀ 53-67 LỘ
373E1.44 NƠI CẤP SƠN TÂY

ĐỊA CHỈ: PHƯỜNG SƠN TÂY - TP. HÀ NỘI

ĐƠN VỊ THIẾT KẾ:

**CÔNG TY CỔ PHẦN PHÁT
TRIỂN ĐIỆN LỰC THĂNG LONG**



THANG LONG

VPGD: TẦNG 5 - LÔ 2 TÒA THÁP XUÂN MAI
ĐƯỜNG TỔ HIỆU - P. HÀ ĐÔNG-TP. HÀ NỘI
Email: Tuvan@thanglongpc.vn - Web: <http://thanglongpc.vn>

PHÓ GIÁM ĐỐC
NGUYỄN ĐỨC TRUNG
CHỦ NHIỆM DỰ ÁN
NGUYỄN ĐỨC TRUNG
CHỦ TRÌ TK XÂY DỰNG
VŨ VIỆT KHUYÊN

KIỂM TRA
VŨ VIỆT KHUYÊN
THIẾT KẾ
NGUYỄN VĂN BÌNH

PHẦN
XÂY DỰNG

HẠNG MỤC:

TBA, RMU

TÊN BẢN VẼ:

**SƠ ĐỒ ĐIỆN HÌNH
TỦ RMU 3 NGĂN**

TỶ LỆ:

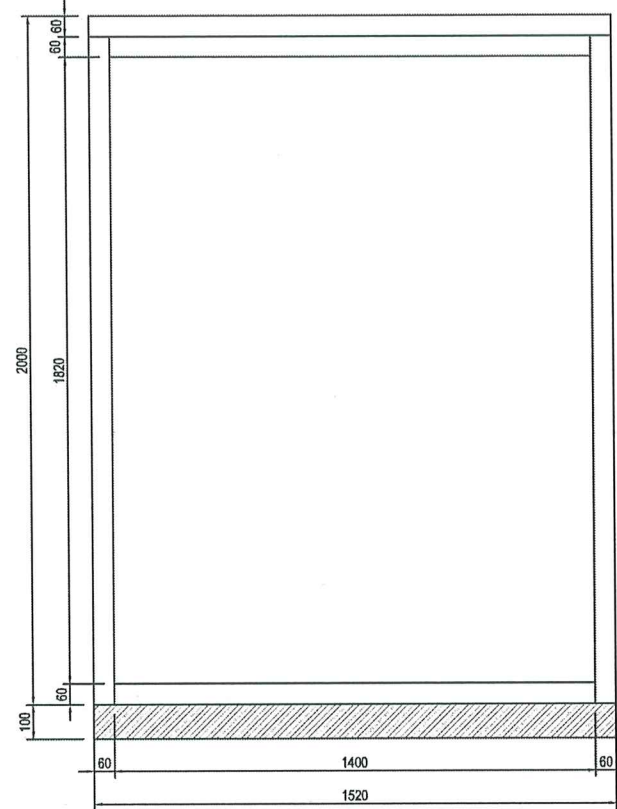
HOÀN THÀNH

2026

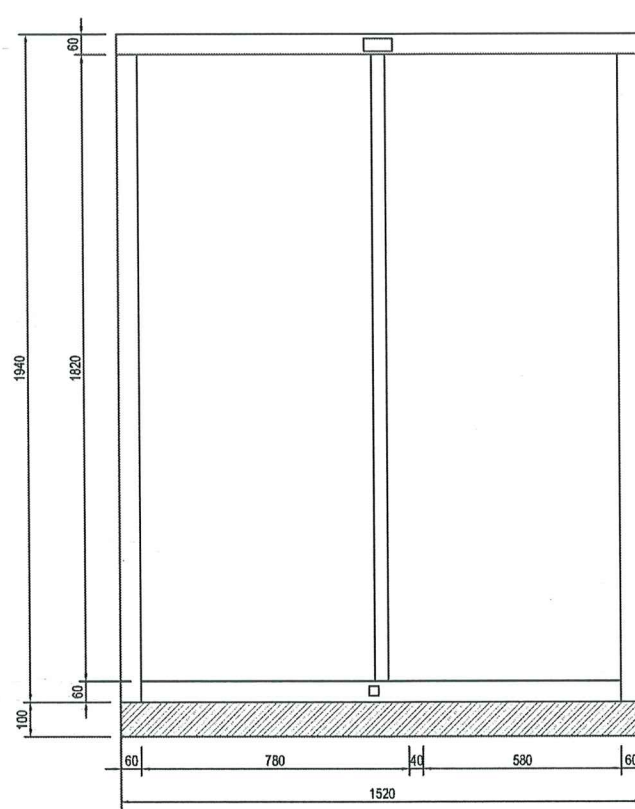
MÃ DỰ ÁN:
PCST.PTL.04

SỐ HIỆU BẢN VẼ:
HĐA.TBA.XD-11

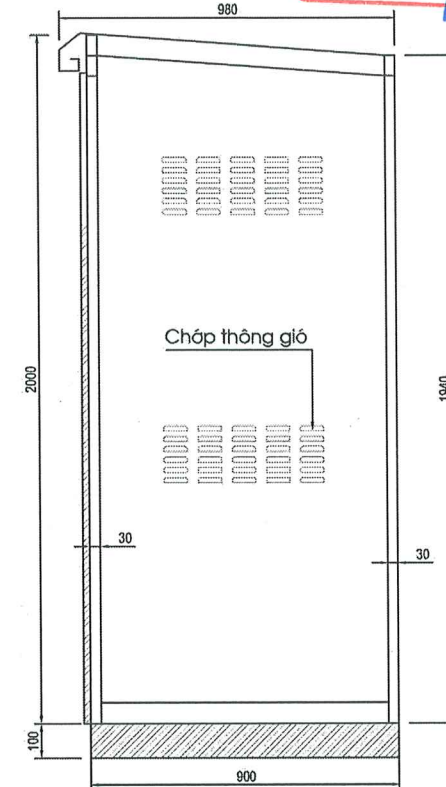
MẶT TRƯỚC KHUNG TỦ



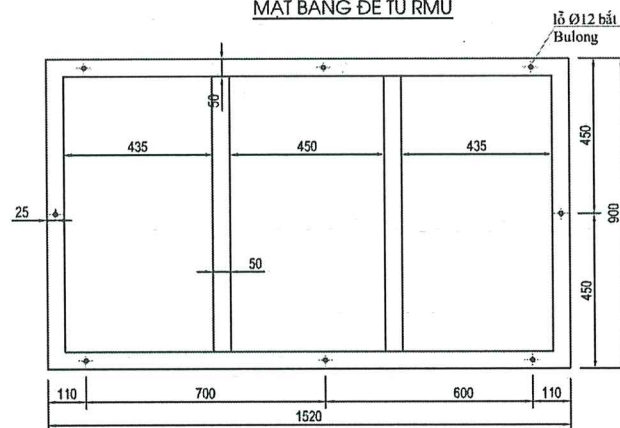
KHUNG MẶT SAU TỦ



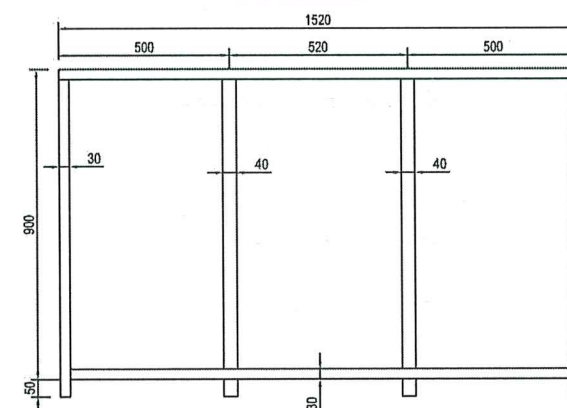
MẶT CẠNH KHUNG TỦ



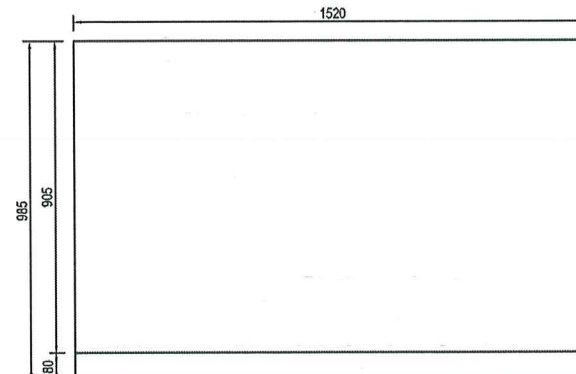
MẶT BẰNG ĐỂ TỦ RMU



KHUNG MÁI TỦ



PHÍA NGOÀI MÁI TỦ



GHI CHÚ

- 1 - Vỏ tủ bột bả tôn dày 2 ly sơn tĩnh điện, vỏ tủ sơn màu RAL-9002, đế tủ sơn màu đen.
- 2 - Tất cả các chi tiết sắt của vỏ tủ đều được mạ kẽm nhúng nóng
- 3 - Cấp bảo vệ đạt cấp IP54 theo tiêu chuẩn IEC 529 và DIN 40 050.
- 4 - Các chi tiết thanh liên kết bằng hàn điện có h > 6mm
- 5 - Đế tủ có lỗ bắt xuống bề bằng bulong
- 6 - Tủ có khoảng không lắp đặt RTU
- 7 - Gia công hiệu chỉnh theo kích thước tủ RMU mua sắm

CÔNG TY TNHH MTV
KIẾN TRÚC SƯ VIỆT NAM

THẨM TRA

Theo Văn bản số.../VNAC - BOTT

Ngày... tháng... năm 2026

Chủ trì bộ môn ký tên:

Thuan

HIỆU CHỈNH :

LẦN NỘI DUNG SỬA ĐỔI

1

CHỦ ĐẦU TƯ:



EVN HANOI

**TỔNG CÔNG TY ĐIỆN LỰC
TP HÀ NỘI
CÔNG TY ĐIỆN LỰC
SƠN TÂY**

DỰ ÁN:
**HẠ ĐIỆN ÁP ĐƯỜNG DÂY TRUNG
ÁP 373E1.44 NƠI CẤP SƠN TÂY VÀ
376E1.7 SƠN TÂY, TẢI CẦU TRÚC
LƯỚI TỪ CỘT 48-52 VÀ 53-67 LỘ
373E1.44 NƠI CẤP SƠN TÂY**

ĐỊA CHỈ: PHƯỜNG SƠN TÂY - TP. HÀ NỘI

ĐƠN VỊ THIẾT KẾ:

**CÔNG TY CỔ PHẦN PHÁT
TRIỂN ĐIỆN LỰC THĂNG LONG**



VEGD: TẦNG 5 - LỘ 2 TÒA THÁP XUÂN MAI
ĐƯỜNG TÔ HIỆU - P. HÀ ĐÔNG-TP. HÀ NỘI
Email: Tuyan@thanglongpc.vn-Web: http://thanglongpc.vn

PHÓ GIÁM ĐỐC:

NGUYỄN ĐỨC TRUNG

CHỦ NHIỆM DỰ ÁN

NGUYỄN ĐỨC TRUNG

CHỦ TRÍ TK XÂY DỰNG

VŨ VIỆT KHUYÊN

KIỂM TRA

VŨ VIỆT KHUYÊN

THIẾT KẾ

NGUYỄN VĂN BÌNH

GIẢI ĐOẠN

T.K.B.V.T.C

PHẦN

XÂY DỰNG

HẠNG MỤC:

TBA, RMU

TÊN BẢN VẼ:

**CHI TIẾT KHUNG VỎ
TỦ RMU 3 NGĂN**

TỶ LỆ:

HOÀN THÀNH

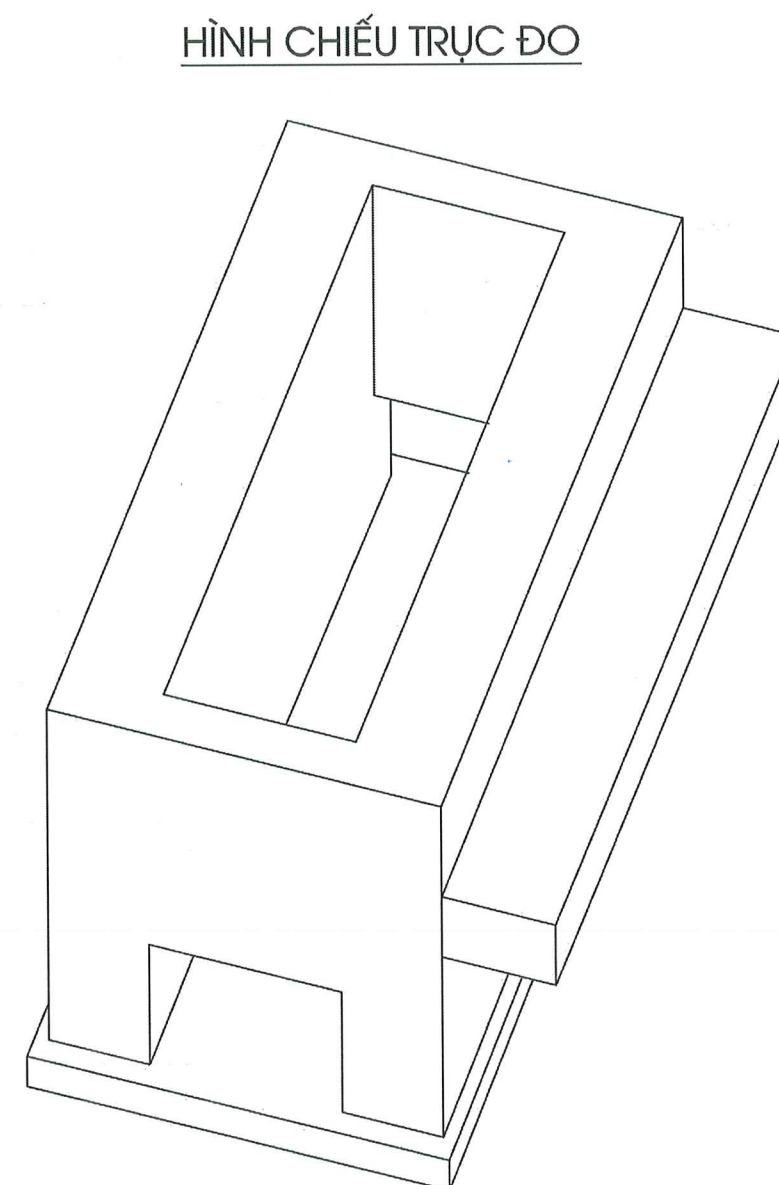
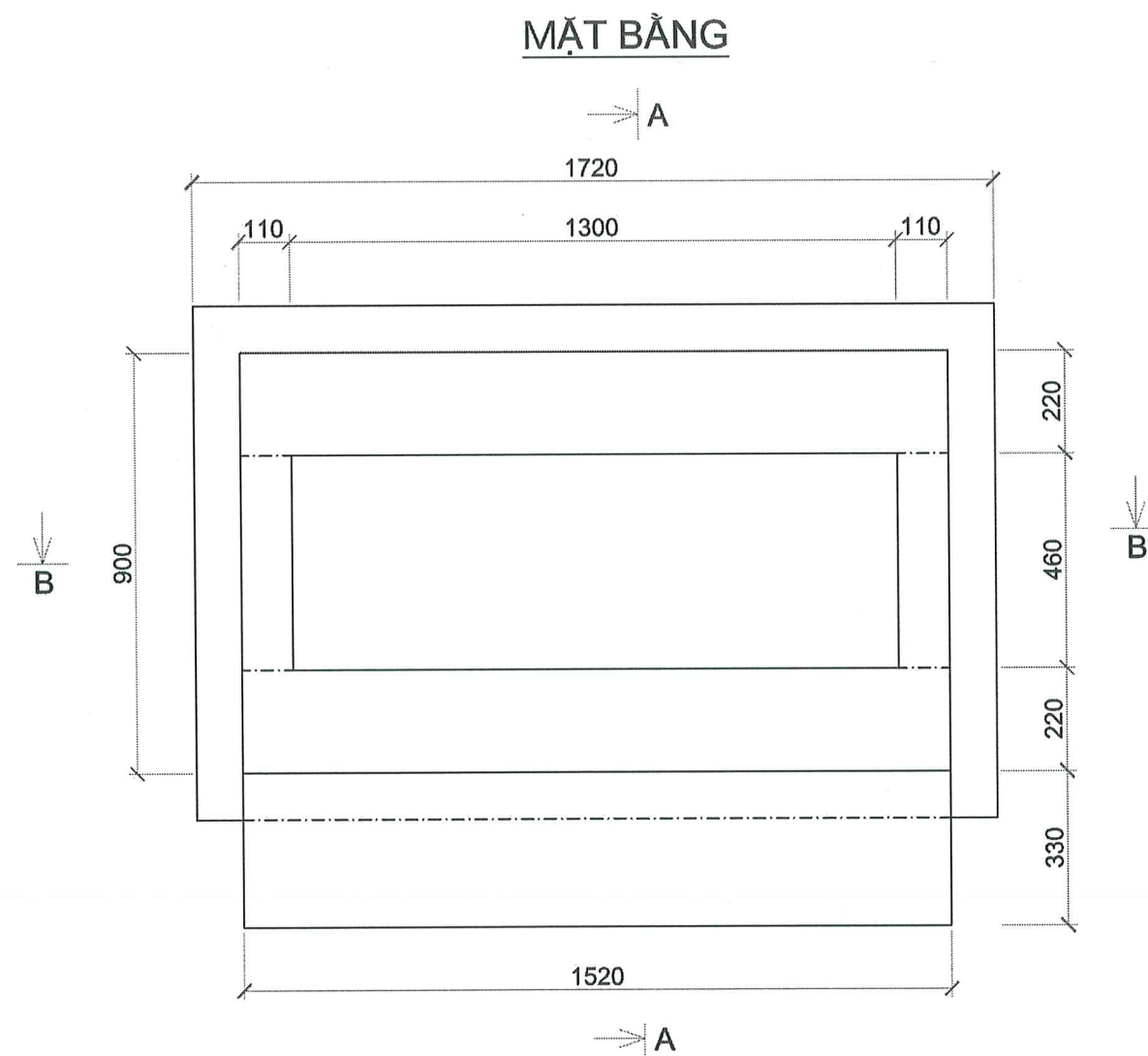
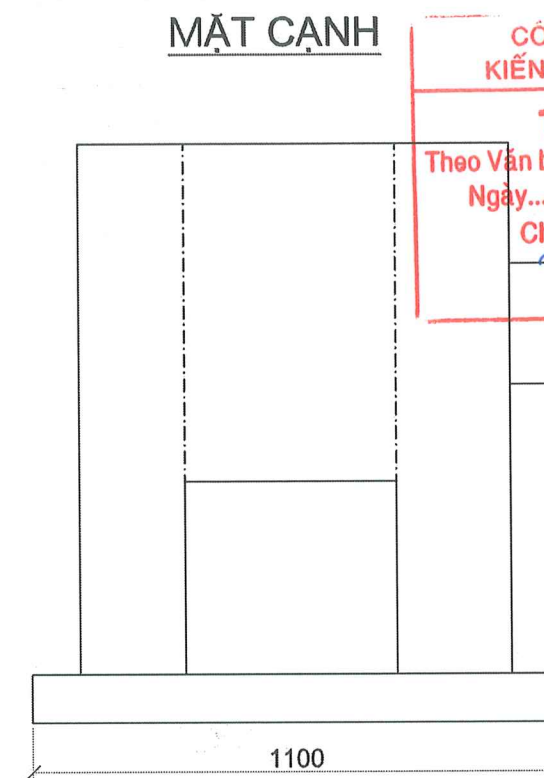
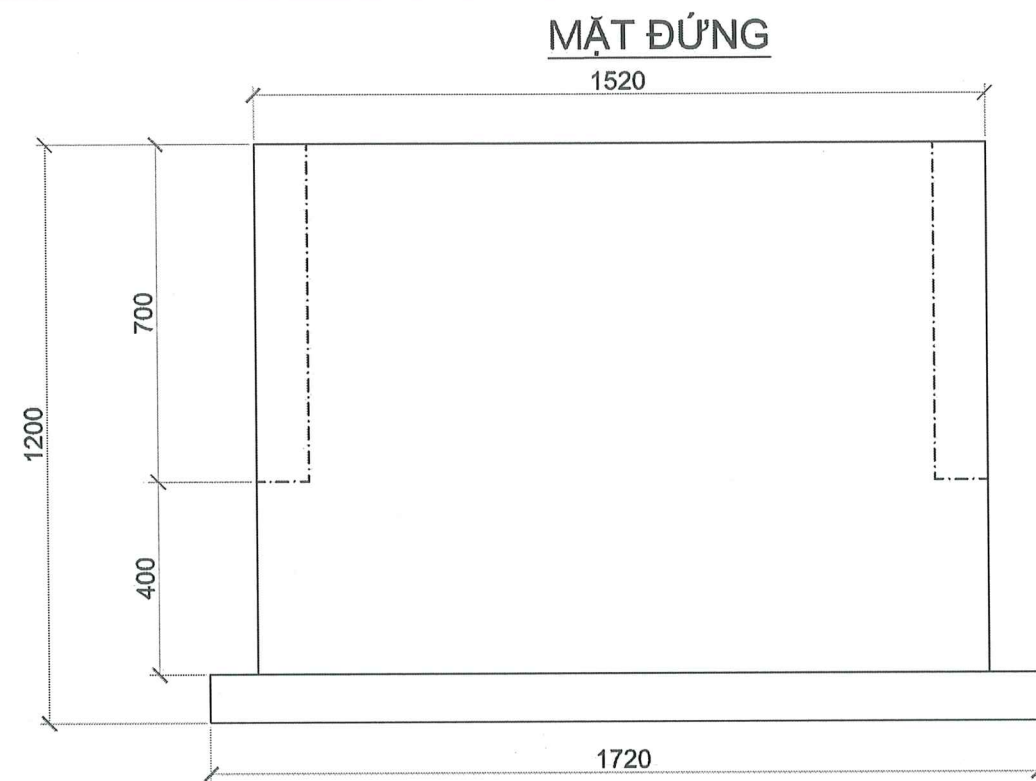
2026

MÃ DỰ ÁN:

PCST.PTL.04

SỐ HIỆU BẢN VẼ:

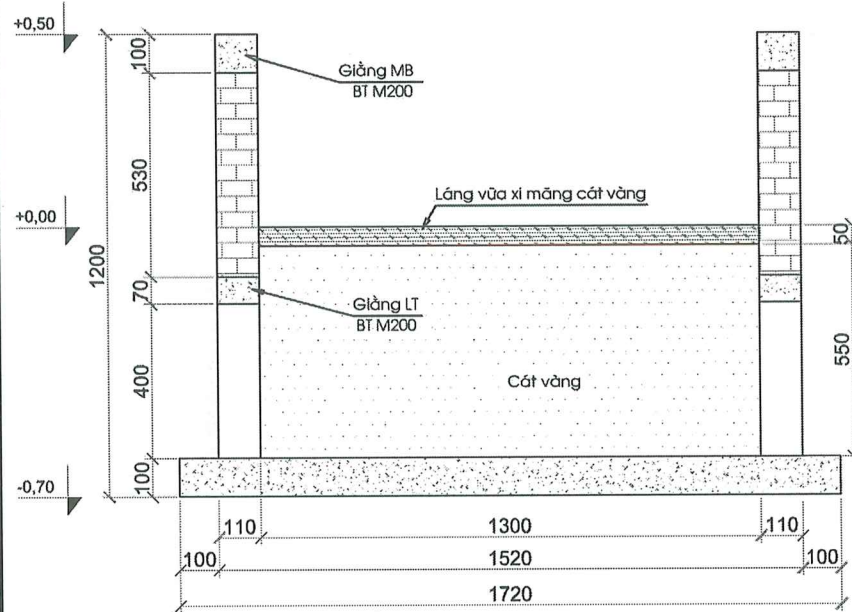
HĐA.TBA.XD-12



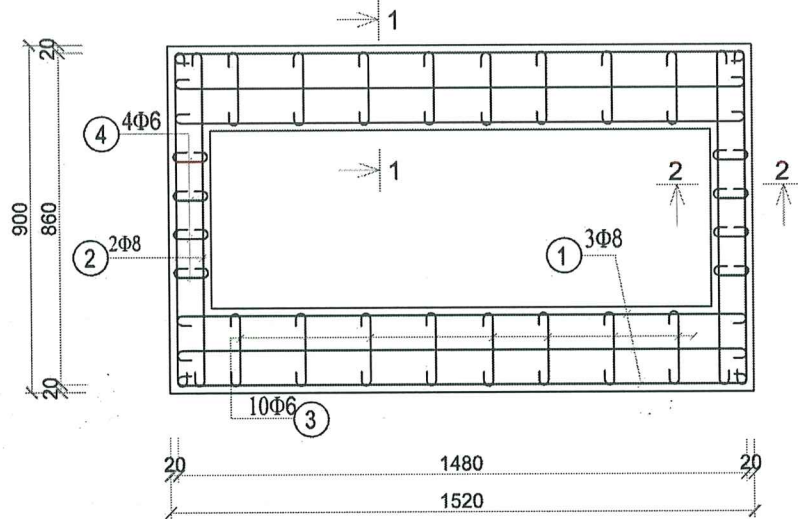
HIỆU CHỈNH :	
LẦN 1	NỘI DUNG SỬA ĐỔI
1	
<p>CHỦ ĐẦU TƯ:</p> <div style="text-align: center;">  EVN HANOI </div> <p>TỔNG CÔNG TY ĐIỆN LỰC TP HÀ NỘI</p> <p>CÔNG TY ĐIỆN LỰC SƠN TÂY</p>	
<p>DỰ ÁN:</p> <p>HẠ ĐIỆN ÁP ĐƯỜNG DÂY TRUNG ÁP 373E1.44 NỒI CẤP SƠN TÂY VÀ 376E1.7 SƠN TÂY, TÀI CẦU TRÚC LƯỚI TỪ CỘT 48-52 VÀ 53-67 LỘ 373E1.44 NỒI CẤP SƠN TÂY</p> <p>ĐỊA CHỈ: PHƯỜNG SƠN TÂY - TP. HÀ NỘI</p>	
<p>ĐƠN VỊ THIẾT KẾ:</p> <p>CÔNG TY CỔ PHẦN PHÁT TRIỂN ĐIỆN LỰC THĂNG LONG</p> <div style="text-align: center;">  THANG LONG </div> <p>VPGD: TẦNG 5 - LÔ 2 TÒA THÁP XUÂN MAI ĐƯỜNG TÔ HIỆU - P. HÀ ĐÔNG-TP. HÀ NỘI Email: Tuvan@thanglongpc.vn - Web: http://thanglongpc.vn</p>	
<p>PHÓ GIÁM ĐỐC NGUYỄN ĐỨC TRUNG</p> <p>CHỦ NHIỆM DỰ ÁN NGUYỄN ĐỨC TRUNG</p> <p>CHỦ TRÌ TK XÂY DỰNG VŨ VIỆT KHIẾN</p> <p>KIỂM TRA VŨ VIỆT KHIẾN</p> <p>THIẾT KẾ NGUYỄN VĂN BÌNH</p>	<div style="height: 100px; text-align: center;">  </div> <div style="height: 100px; text-align: center;">  </div> <div style="height: 100px; text-align: center;">  </div>
GIẢI ĐOẠN T.K.B.V.T.C	PHẦN XÂY DỰNG
<p><u>HẠNG MỤC:</u></p> <p style="text-align: center;">TBA, RMU</p>	
<p><u>TÊN BẢN VẼ:</u></p> <p style="text-align: center;">BẢN VẼ ĐIỆN HÌNH MÓNG TỦ RMU 3 NGĂN</p>	
TỶ LỆ:	HOÀN THÀNH 2026
MÃ DỰ ÁN: PCST.PTL.04	SỐ HIỆU BẢN VẼ: HĐA.TBA.XD-16

Z:\PTL_Dự Án Dạng Tiền Kịch EVNHANOI\PCST.PTL_250515\04_373E1.44 NC Sơn Tây\4. TBA\3.Tu_mong_gia_dao_RMU_3_4_ngang_VI_dang_08032026\16.33 SA

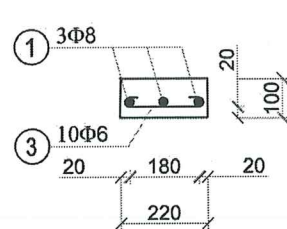
MẶT CẮT B-B



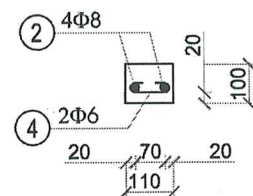
CHI TIẾT GIẺNG MB



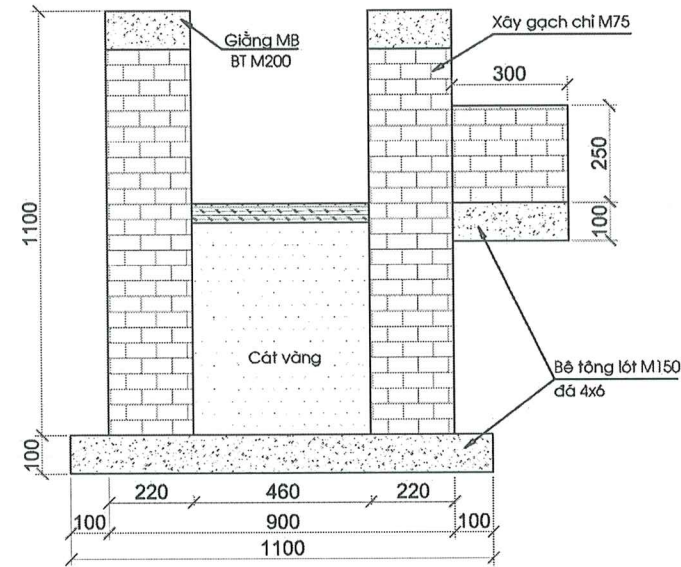
MẶT CẮT 1-1



MẶT CẮT 2-2



MẶT CẮT A-A

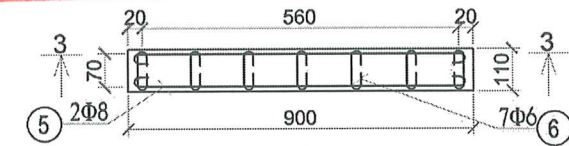


CÔNG TY TNHH MTV
KIẾN TRÚC SƯ VIỆT NAM

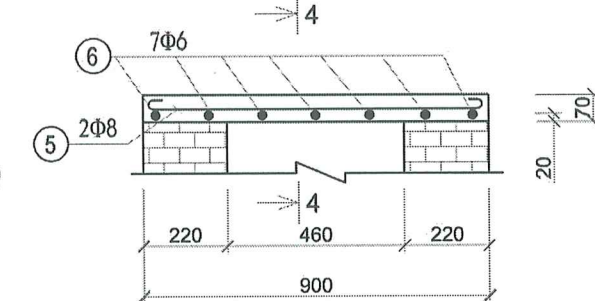
THẨM TRA
Theo Văn bản số 306/VNAC - BCTT
Ngày 6 tháng 3 năm 2026
Chủ trì bộ môn ký tên:

Thuan

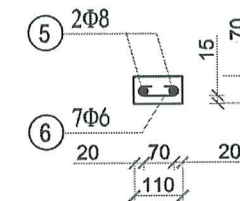
CHI TIẾT GIẺNG LT



MẶT CẮT 3-3



MẶT CẮT 4-4



GHI CHÚ:

- Đáy lót bằng bê tông đá dăm M150, trên láng vữa XM75 dày 15
- Thành bể tủ xây bằng gạch chỉ M75, vữa XM75. Trát vữa XM75 dày 15.
- Giằng đổ BT cốt thép mác 200, đá 1x2
- Mặt ngoài thành bể ốp gạch thẻ trang trí
- Láng vữa xi măng cát vàng phía trong bể tủ để ngăn nước và chuột
- Đổ cát đen chân tủ khoảng để chống ẩm
- Cos +0,00 trùng với nền đường
- Kích thước móng hiệu chỉnh theo kích thước tủ RMU mua sắm và TBA hiện trạng.

BẢNG THỐNG KÊ CỐT THÉP GIẺNG

TÊN	STT	Hình dạng	Đường kính (mm)	Số thanh	Chiều dài (mm)	Tổng chiều dài (m)	KL/Tm (kg)	Tổng khối lượng (kg)	Tổng (kg)
Giằng MB	1	40	Φ8	6	1560	9.36	0.395	3.70	7.68
	2	30	Φ8	4	940	3.76	0.395	1.49	
	3	30	Φ6	16	240	3.84	0.222	0.85	
	4	40	Φ6	8	130	1.04	0.222	0.23	
Giằng LT	5	30	Φ8	4	640	2.56	0.395	1.01	
	6	30	Φ6	14	130	1.82	0.222	0.40	

BẢNG KÊ VẬT LIỆU

Tên vật liệu	Đơn vị	Khối lượng
Đất đào	m3	1.4448
Đắp đất	m3	0.4872
Bê tông lót móng M150, đá 4x6	m3	0.2348
Bê tông giằng MB, LT M200, đá 1x2	m3	0.0909
Xây gạch chỉ M75, vữa xi măng M75	m3	0.8297
Trát vữa M75 dày 15mm	m2	3.3510
Cát vàng	m3	0.8195
Ốp gạch thẻ trang trí	m2	3.4060

HIỆU CHỈNH :

LẦN 1	NỘI DUNG SỬA ĐỔI
1	

CHỦ ĐẦU TƯ:



TỔNG CÔNG TY ĐIỆN LỰC TP HÀ NỘI
CÔNG TY ĐIỆN LỰC SƠN TÂY

DỰ ÁN:
HẠ ĐIỆN ÁP ĐƯỜNG DÂY TRUNG ÁP 373E1.44 NỒI CẤP SƠN TÂY VÀ 376E1.7 SƠN TÂY, TÁI CẤU TRÚC LƯỚI TỪ CỘT 48-52 VÀ 53-67 LỘ 373E1.44 NỒI CẤP SƠN TÂY
ĐỊA CHỈ: PHƯỜNG SƠN TÂY - TP. HÀ NỘI

ĐƠN VỊ THIẾT KẾ:

CÔNG TY CỔ PHẦN PHÁT TRIỂN ĐIỆN LỰC THĂNG LONG



VPGD: TẦNG 5 - LÔ 2 TÒA THÁP XUÂN MAI
ĐƯỜNG TÔ HIỆU - P. HÀ ĐÔNG-TP. HÀ NỘI
Email: Tuvan@thanglongpc.vn - Web: http://thanglongpc.vn

PHÓ GIÁM ĐỐC NGUYỄN ĐỨC TRUNG	
CHỦ NHIỆM DỰ ÁN NGUYỄN ĐỨC TRUNG	
CHỦ TRÍ TK XÂY DỰNG VŨ VIỆT KHIỆN	
KIỂM TRA VŨ VIỆT KHIỆN	
THIẾT KẾ NGUYỄN VĂN BÌNH	

GIẢI ĐOẠN T.K.B.V.T.C	PHẦN XÂY DỰNG
--------------------------	------------------

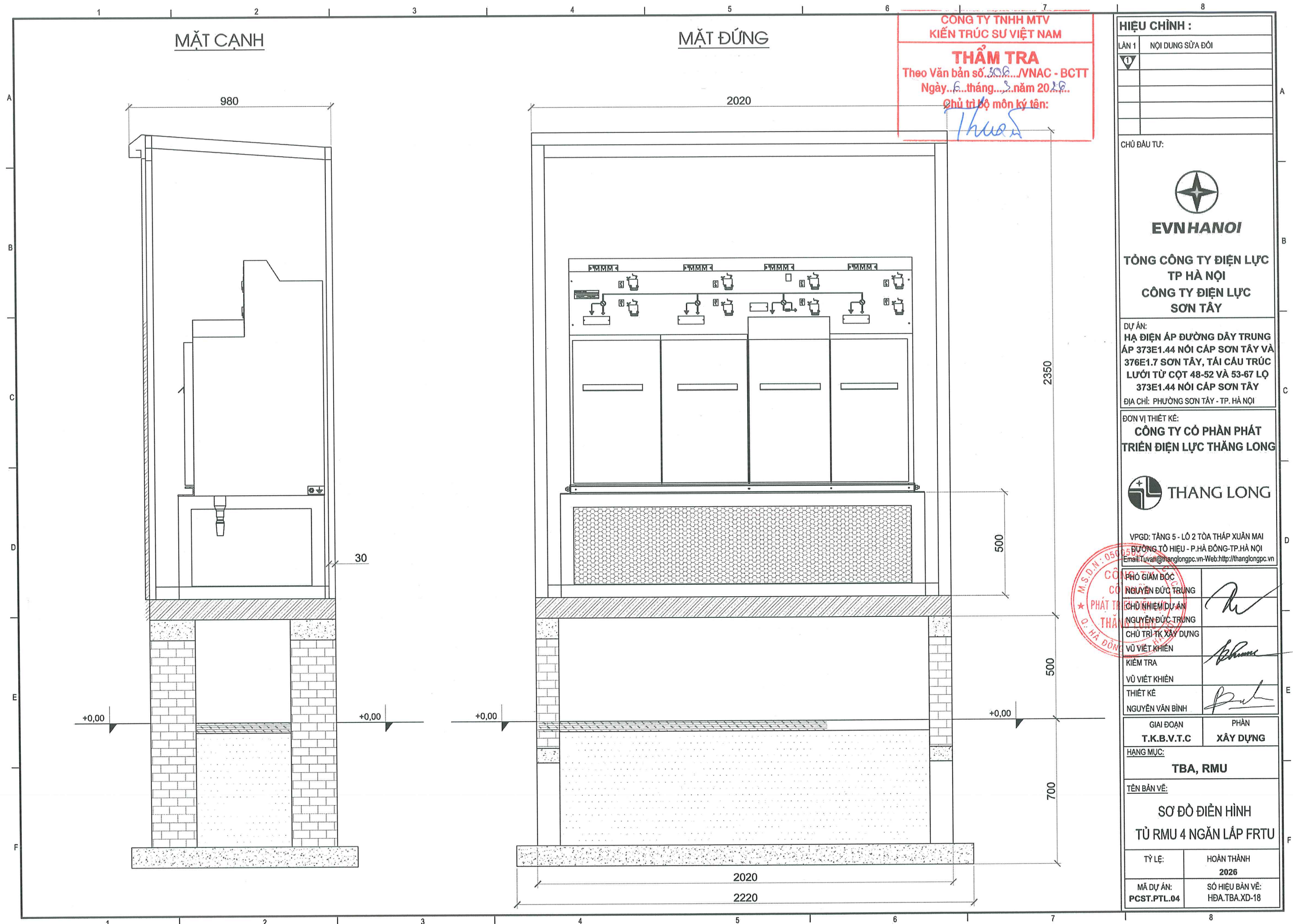
HẠNG MỤC:
TBA, RMU

TÊN BẢN VẼ:

MÓNG TỦ RMU 3 NGĂN

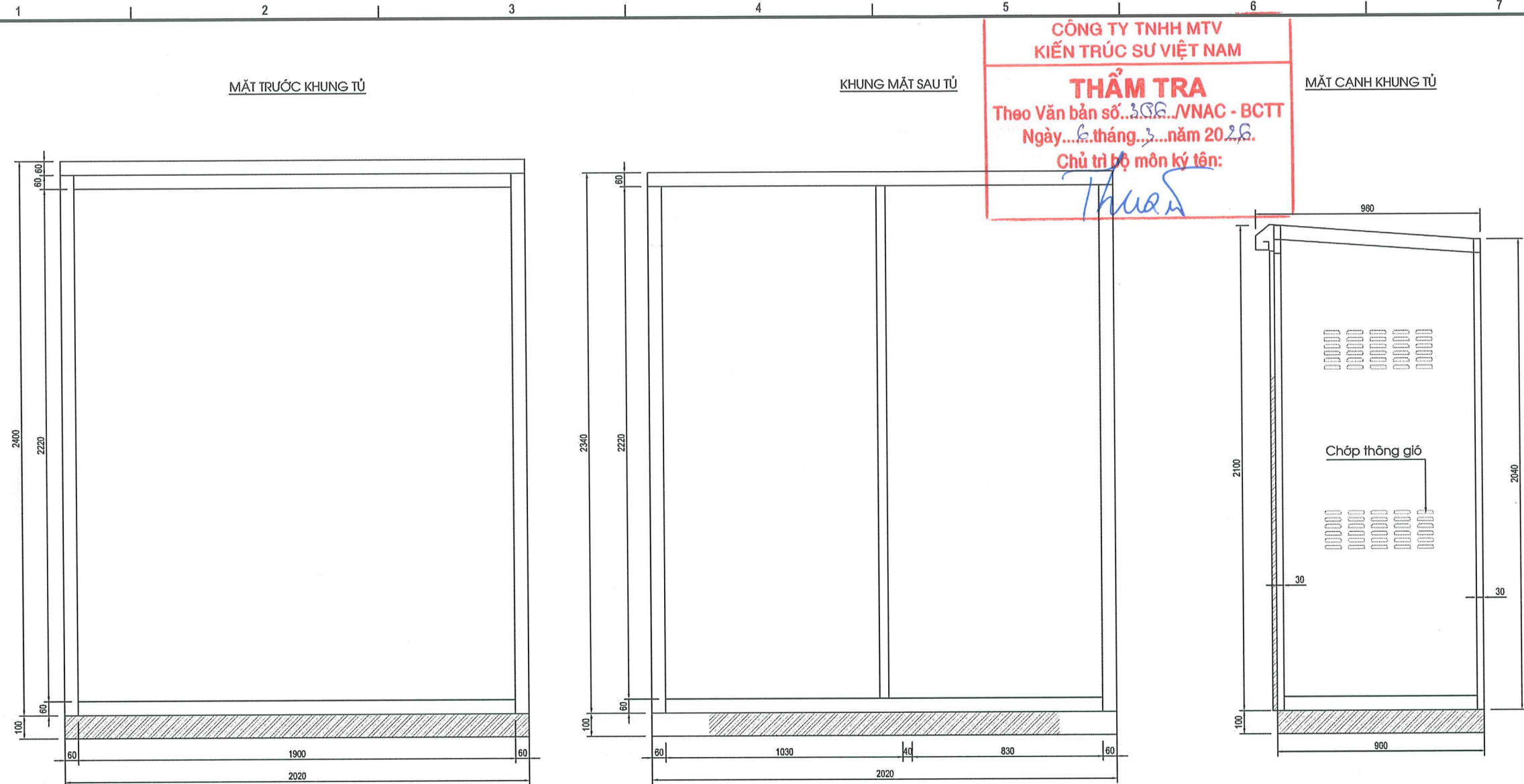
TỶ LỆ:	HOÀN THÀNH 2026
MÃ DỰ ÁN: PCST.PTL.04	SỐ HIỆU BẢN VẼ: HĐA.TBA.XD-17

Z:\PTL_Dự Án Dạng Tiền Kế\KẾ\KẾ\HƯỚNG DẪN\PCST.PTL_250615\04_373E1.44 NC Sơn Tây\4. TBA\3.Tu_mong_gia_dao_RMU_3.4_ngang_V1.dwg 08/03/2026 10:33 SA



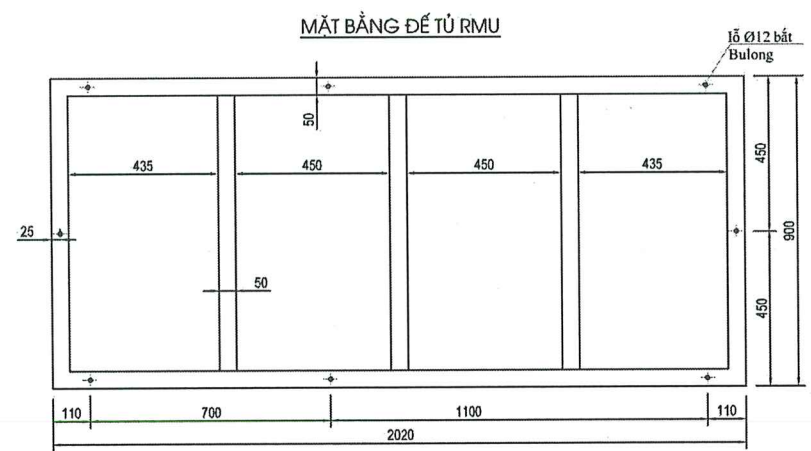
HIỆU CHỈNH :	
LẦN 1	NỘI DUNG SỬA ĐỔI
1	
CHỦ ĐẦU TƯ:	
 EVN HANOI	
TỔNG CÔNG TY ĐIỆN LỰC TP HÀ NỘI CÔNG TY ĐIỆN LỰC SƠN TÂY	
DỰ ÁN: HẠ ĐIỆN ÁP ĐƯỜNG DÂY TRUNG ÁP 373E1.44 NỒI CẤP SƠN TÂY VÀ 376E1.7 SƠN TÂY, TẢI CẦU TRÚC LƯỚI TỪ CỘT 48-52 VÀ 53-67 LỘ 373E1.44 NỒI CẤP SƠN TÂY ĐỊA CHỈ: PHƯỜNG SƠN TÂY - TP. HÀ NỘI	
ĐƠN VỊ THIẾT KẾ: CÔNG TY CỔ PHẦN PHÁT TRIỂN ĐIỆN LỰC THĂNG LONG	
 THANG LONG	
VPGD: TẦNG 5 - LÔ 2 TÒA THÁP XUÂN MAI ĐƯỜNG TỔ HIỆU - P. HÀ ĐÔNG-TP. HÀ NỘI Email: Tuan@thanglongpc.vn-Web: http://thanglongpc.vn	
PHÓ GIÁM ĐỐC	
NGUYỄN ĐỨC TRUNG	
CHỦ NHIỆM DỰ ÁN	
NGUYỄN ĐỨC TRUNG	
CHỦ TRÌ TK XÂY DỰNG	
VŨ VIỆT KHUYÊN	
KIỂM TRA	
VŨ VIỆT KHUYÊN	
THIẾT KẾ	
NGUYỄN VĂN BÌNH	
GIẢI ĐOẠN	PHẦN
T.K.B.V.T.C	XÂY DỰNG
HẠNG MỤC:	
TBA, RMU	
TÊN BẢN VẼ:	
SƠ ĐỒ ĐIỆN HÌNH TỦ RMU 4 NGĂN LẮP FRTU	
TỶ LỆ:	HOÀN THÀNH
	2026
MÃ DỰ ÁN:	SỐ HIỆU BẢN VẼ:
PCST.PTL.04	HĐA.TBA.XD-18

Z:\PTL_DuAn Dang Tien Kien EVNHANQUOC Son Tay\10_PCS.TL_250615\04_373E1.44 NC Son Tay\5. T103VTC11. Ban vẽ: BCTT RMU, TBA\5.Tu mang, gia do RMU 3,4 ngan V1.dwg 08/02/2026 16:33 SA

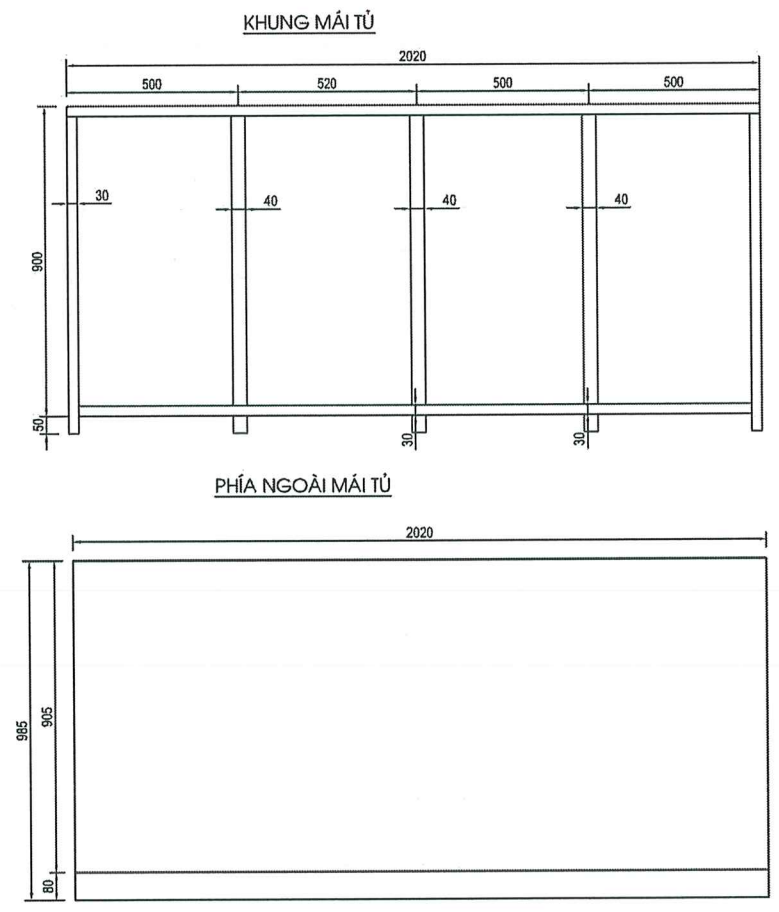


CÔNG TY TNHH MTV
KIẾN TRÚC SỰ VIỆT NAM

THẨM TRA
Theo Văn bản số.../VNAC - BCTT
Ngày... tháng... năm 20...
Chủ trì bộ môn ký tên:



- GHI CHÚ**
- 1 - Vỏ tủ bột bả tôn đầy 2 ly sơn tĩnh điện, vỏ tủ sơn màu RAL-9002, đế tủ sơn màu đen.
 - 2 - Tất cả các chi tiết sắt của vỏ tủ đều được mạ kẽm nhúng nóng
 - 3 - Cấp bảo vệ đạt cấp IP54 theo tiêu chuẩn IEC 529 và DIN 40 050.
 - 4 - Các chi tiết thanh liên kết bằng hàn điện có h > 6mm
 - 5 - Đế tủ có lỗ bắt xuống bề bằng bulong
 - 6 - Tủ có khoảng không lắp đặt RTU
 - 7 - Gia công hiệu chỉnh theo kích thước tủ RMU mua sắm



HIỆU CHỈNH :	
LẦN 1	NỘI DUNG SỬA ĐỔI
1	
CHỦ ĐẦU TƯ:	
TỔNG CÔNG TY ĐIỆN LỰC TP HÀ NỘI	
CÔNG TY ĐIỆN LỰC SƠN TÂY	
DỰ ÁN:	
HẠ ĐIỆN ÁP ĐƯỜNG DÂY TRUNG ÁP 373E1.44 NỒI CẤP SƠN TÂY VÀ 376E1.7 SƠN TÂY, TẢI CẦU TRÚC LƯỚI TỪ CỘT 48-52 VÀ 53-67 LỘ 373E1.44 NỒI CẤP SƠN TÂY	
ĐỊA CHỈ: PHƯỜNG SƠN TÂY - TP. HÀ NỘI	
ĐƠN VỊ THIẾT KẾ:	
CÔNG TY CỔ PHẦN PHÁT TRIỂN ĐIỆN LỰC THĂNG LONG	
VPGD: TẦNG 5 - LÔ 2 TÒA THÁP XUÂN MAI ĐƯỜNG TÔ HIỆU - P. HÀ ĐÔNG-TP. HÀ NỘI Email: Tuvan@thanglongpc.vn-Web: http://thanglongpc.vn	
PHÓ GIÁM ĐỐC	NGUYỄN ĐỨC TRUNG
CHỦ NHIỆM DỰ ÁN	NGUYỄN ĐỨC TRUNG
CHỦ TRÍ XÂY DỰNG	VŨ VIỆT KHIẾN
KIỂM TRA	VŨ VIỆT KHIẾN
THIẾT KẾ	NGUYỄN VĂN BÌNH
GIAI ĐOẠN	PHẦN
T.K.B.V.T.C	XÂY DỰNG
HẠNG MỤC:	
TBA, RMU	
TÊN BẢN VẼ:	
CHI TIẾT KHUNG VỎ TỦ RMU 4 NGĂN LẮP FRTU	
TỶ LỆ:	HOÀN THÀNH
	2026
MÃ DỰ ÁN: PCST.PTL.04	SỐ HIỆU BẢN VẼ: HẠ.TBA.XD-19

Z:\PTL_D\Ar-Dang-Tien-Khac\EVNHANOI\PCST.PTL_26351504_373E1.44 NC Sơn Tây\Ar-Dang-Tien-Khac\EVNHANOI\PCST.PTL_26351504_373E1.44 NC Sơn Tây\Ar-Dang-Tien-Khac\EVNHANOI\PCST.PTL_26351504_373E1.44 NC Sơn Tây.dwg 06/02/2026 10:33 SA

MẶT CẠNH

MẶT ĐÚNG

CÔNG TY TNHH MTV
KIẾN TRÚC SƯ VIỆT NAM

THẨM TRA
Theo Văn bản số 306/VNAC - BCTT
Ngày 6 tháng 3 năm 2026
Chủ trì bộ môn ký tên:
Thuan

HIỆU CHỈNH :

LẦN 1 NỘI DUNG SỬA ĐỔI

1

CHỦ ĐẦU TƯ:



EVN HANOI

**TỔNG CÔNG TY ĐIỆN LỰC
TP HÀ NỘI
CÔNG TY ĐIỆN LỰC
SƠN TÂY**

DỰ ÁN:
HẠ ĐIỆN ÁP ĐƯỜNG DÂY TRUNG
ÁP 373E1.44 NỒI CẤP SƠN TÂY VÀ
376E1.7 SƠN TÂY, TẢI CẦU TRÚC
LƯỚI TỪ CỘT 48-52 VÀ 53-67 LỘ
373E1.44 NỒI CẤP SƠN TÂY
ĐỊA CHỈ: PHƯỜNG SƠN TÂY - TP. HÀ NỘI

ĐƠN VỊ THIẾT KẾ:

**CÔNG TY CỔ PHẦN PHÁT
TRIỂN ĐIỆN LỰC THĂNG LONG**



VPGD: TẦNG 5 - LÔ 2 TÒA THÁP XUÂN MAI
ĐƯỜNG TỔ HIỆU - P. HÀ ĐÔNG - TP. HÀ NỘI
Email: Tuyan@thanglongpc.vn - Web: http://thanglongpc.vn

PHÓ GIÁM ĐỐC NGUYỄN ĐỨC TRUNG	
CHỦ NHIỆM DỰ ÁN NGUYỄN ĐỨC TRUNG	<i>Thuan</i>
CHỦ TRÍ TK XÂY DỰNG VŨ VIỆT KHUYÊN	<i>Thuan</i>
KIỂM TRA VŨ VIỆT KHUYÊN	
THIẾT KẾ NGUYỄN VĂN BÌNH	<i>Thuan</i>

GIẢI ĐOẠN T.K.B.V.T.C	PHẦN XÂY DỰNG
--------------------------	------------------

HẠNG MỤC:

TBA, RMU

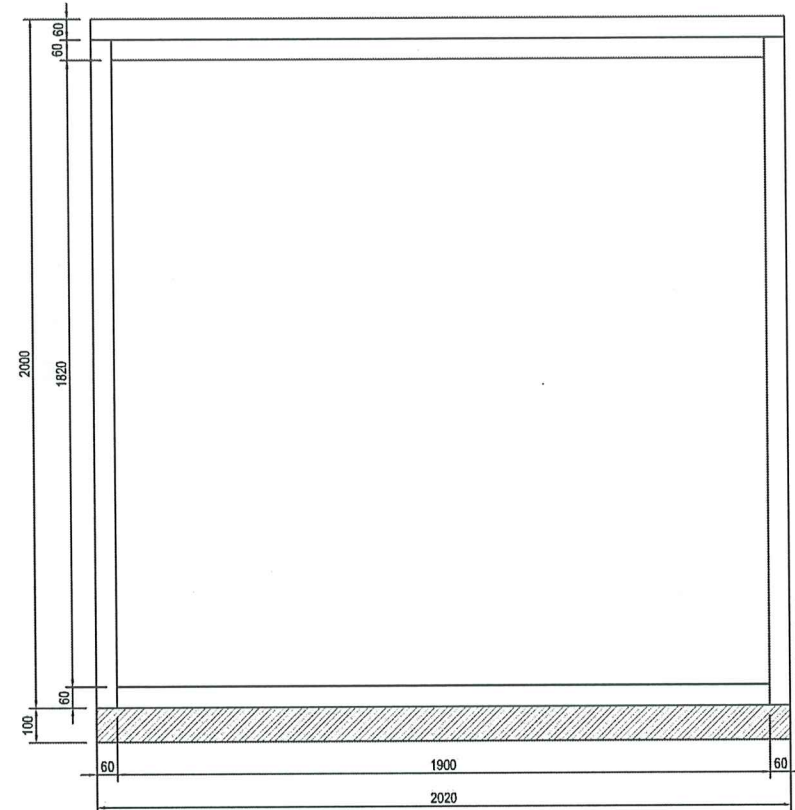
TÊN BẢN VẼ:

**SƠ ĐỒ ĐIỆN HÌNH
TỦ RMU 4 NGĂN**

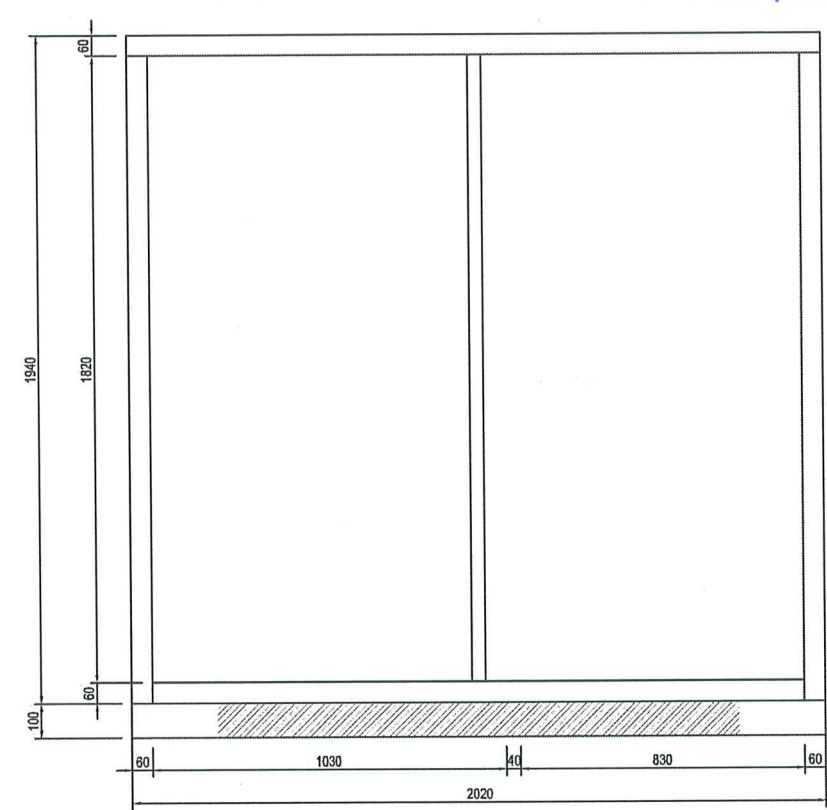
TỶ LỆ:	HOÀN THÀNH 2026
MÃ DỰ ÁN: PCST.PTL.04	SỐ HIỆU BẢN VẼ: HĐA.TBA.XD-20

1 2 3 4 5 6 7 8

MẶT TRƯỚC KHUNG TỦ



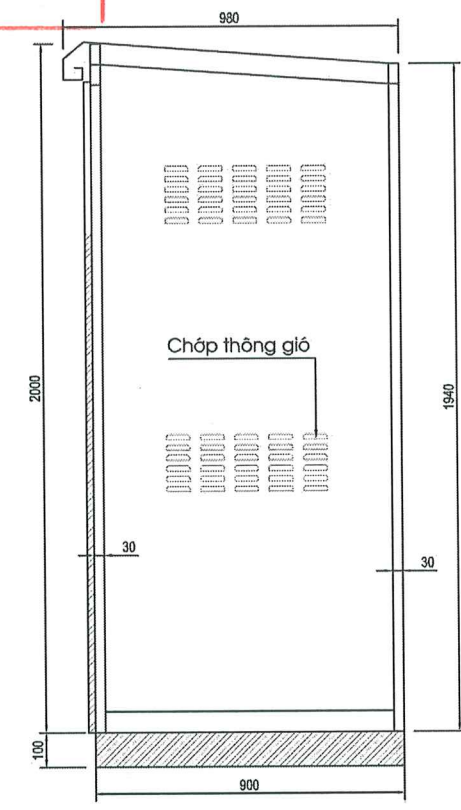
KHUNG MẶT SAU TỦ



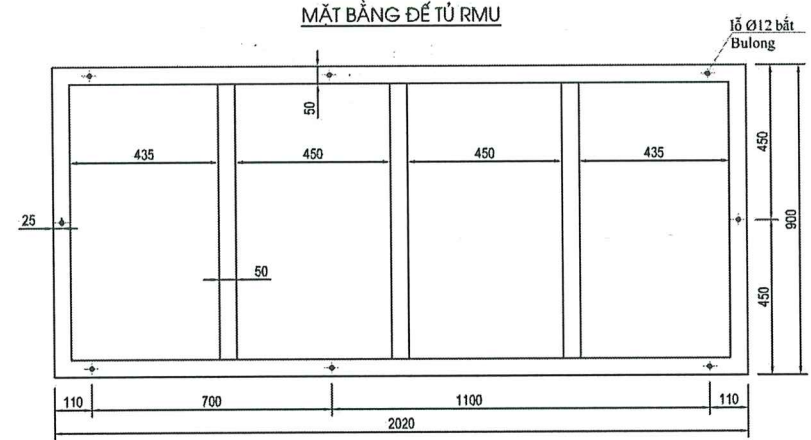
CÔNG TY TNHH MTV
KIẾN TRÚC SƯ VIỆT NAM

THẨM TRA
Theo Văn bản số 308/VNAC - BCTT
Ngày 6 tháng 3 năm 2026.
Chủ trì bộ môn ký tên:

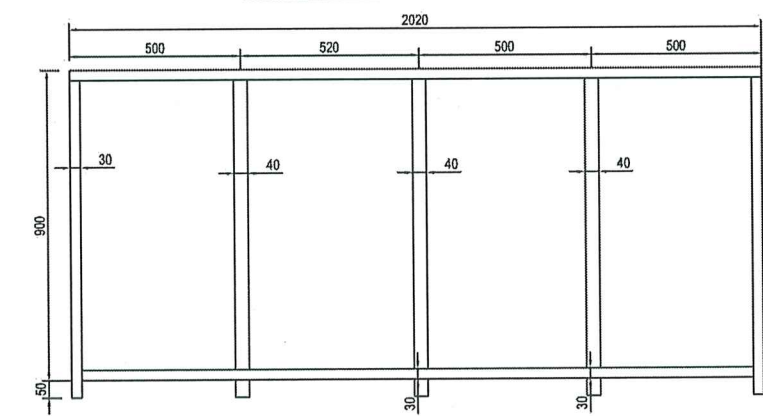
MẶT CANH KHUNG TỦ



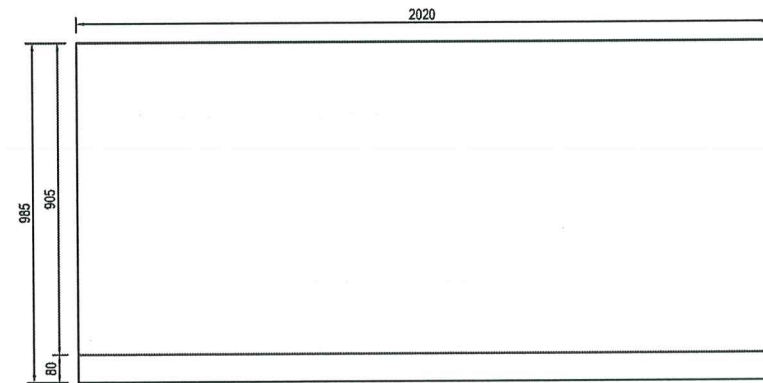
MẶT BẰNG ĐỂ TỦ RMU



KHUNG MÁI TỦ



PHÍA NGOÀI MÁI TỦ



GHI CHÚ

- 1 - Vỏ tủ bột bằng tôn dày 2 ly sơn tĩnh điện, vỏ tủ sơn màu RAL-9002, đế tủ sơn màu đen.
- 2 - Tất cả các chi tiết sắt của vỏ tủ đều được mạ kẽm nhúng nóng
- 3 - Cấp bảo vệ đạt cấp IP54 theo tiêu chuẩn IEC 529 và DIN 40 050.
- 4 - Các chi tiết thanh liên kết bằng hàn điện có h > 6mm
- 5 - Đế tủ có lỗ bắt xuống bề bằng bulong
- 6 - Tủ có khoảng không lắp đặt RTU
- 7 - Gia công hiệu chỉnh theo kích thước tủ RMU mua sắm

HIỆU CHỈNH :

LẦN 1	NỘI DUNG SỬA ĐỔI
1	

CHỦ ĐẦU TƯ:



EVN HANOI

**TỔNG CÔNG TY ĐIỆN LỰC
TP HÀ NỘI
CÔNG TY ĐIỆN LỰC
SƠN TÂY**

DỰ ÁN:
**HẠ ĐIỆN ÁP ĐƯỜNG DÂY TRUNG
ÁP 373E1.44 NỒI CẤP SƠN TÂY VÀ
376E1.7 SƠN TÂY, TẢI CẦU TRÚC
LƯỚI TỪ CỘT 48-52 VÀ 53-67 LỘ
373E1.44 NỒI CẤP SƠN TÂY**
ĐỊA CHỈ: PHƯỜNG SƠN TÂY - TP. HÀ NỘI

ĐƠN VỊ THIẾT KẾ:
**CÔNG TY CỔ PHẦN PHÁT
TRIỂN ĐIỆN LỰC THĂNG LONG**



VPGD: TẦNG 5 - LÔ 2 TÒA THÁP XUÂN MAI
ĐƯỜNG TÔ HIỆU - P. HÀ ĐÔNG-TP. HÀ NỘI
Email: Tuyen@thanglongpc.vn-Web: http://thanglongpc.vn

PHÓ GIÁM ĐỐC	
NGUYỄN ĐỨC TRUNG	
CHỦ NHIỆM DỰ ÁN	
NGUYỄN ĐỨC TRUNG	
CHỦ TRÍ TK XÂY DỰNG	
VŨ VIỆT KHUYÊN	
KIỂM TRA	
VŨ VIỆT KHUYÊN	
THIẾT KẾ	
NGUYỄN VĂN BÌNH	

GIẢI ĐOẠN	PHẦN
T.K.B.V.T.C	XÂY DỰNG

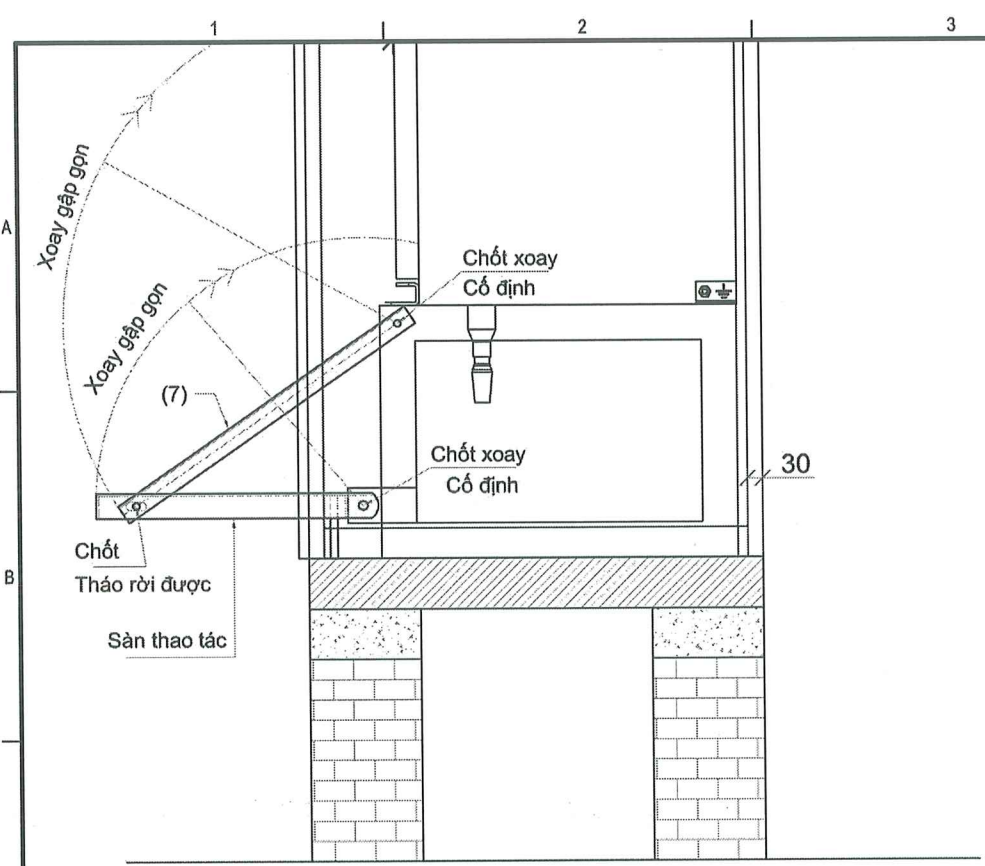
HẠNG MỤC:
TBA, RMU

TÊN BẢN VẼ:
**CHI TIẾT KHUNG VỎ
TỦ RMU 4 NGĂN**

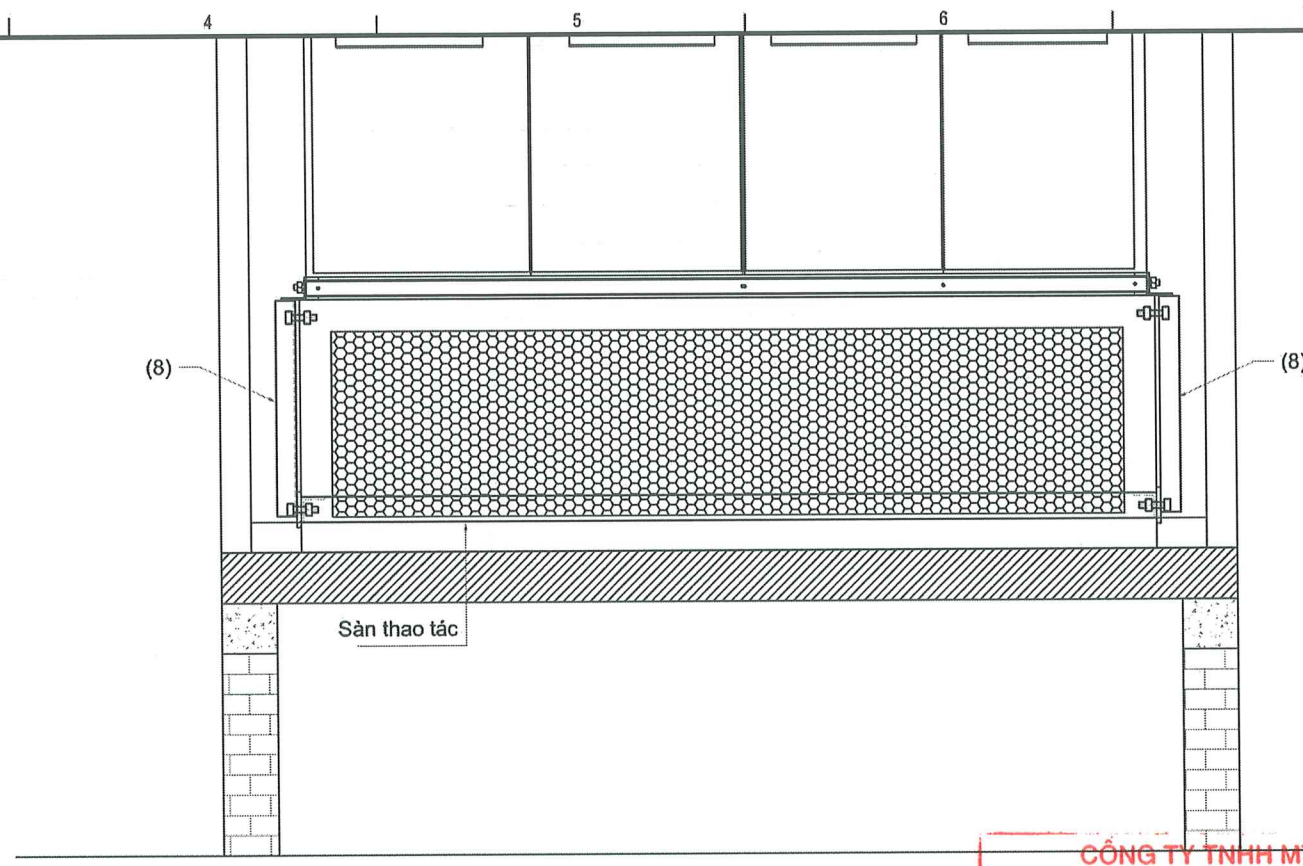
TỶ LỆ:	HOÀN THÀNH 2026
MÃ DỰ ÁN: PCST.PTL.04	SỐ HIỆU BẢN VẼ: HĐA.TBA.XD-21

Z:\PTL_Dự Án Điện Lực\Khai Triển\Khai Triển\PCST.PTL_2026\5.04_373E1.44 NC Sơn Tây\TKS\VTCT1_Ban vẽ\BCTT_RM\TBA\Tủ móng_gia công RMU_3.4 ngán V.L.dwg 06/03/2026 16:33 SA

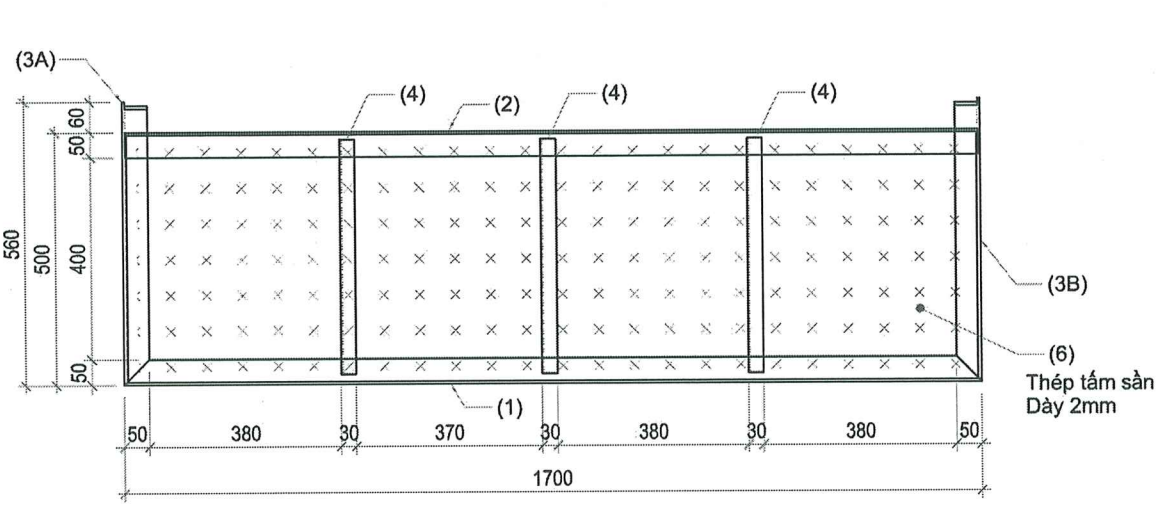
Z:\PTL_Dự Án Dạng Tiền Kê\Khai\Hàng\PCST.PTL_260615\04_373E1.44 NC Sơn Tây\TIGBYTC11.Ban vẽ\BCTT.RMU.TBAs.Tu.mong_gia-do.RMU_3.4 ngan V.Luong_08022026.10:33 SA



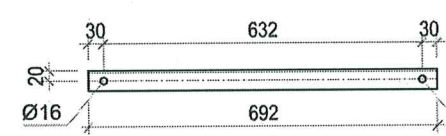
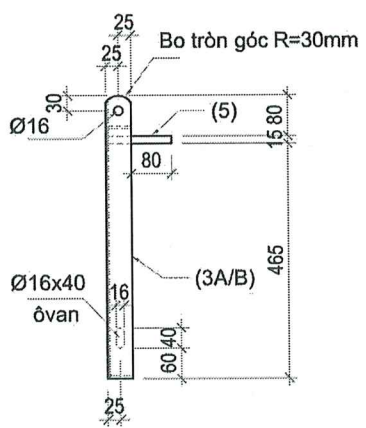
MẶT CẠNH



MẶT ĐỨNG



CHI TIẾT SÀN TAO TÁC



BẢNG KHỐI LƯỢNG

STT	Tên chi tiết	Quy cách	Kích thước (mm)	Khối lượng đơn vị (kg)	Số lượng	Khối lượng tổng (kg)	Ghi chú
1	Thanh 1	L50x5	1700	6.409	1	6.409	
2	Thanh 2	L50x5	1690	6.371	1	6.371	
3	Thanh 3A/B	L50x5	560	2.111	2	4.222	
4	Thanh 4	L30x3	464	0.636	3	1.907	
5	Thanh kê 5	15x15	125	0.221	2	0.442	Thép vuông
6	Tấm sàn 2mm	490x2	1685	12.963	1	12.963	
7	Thanh treo 6	L40x4	692	1.675	2	3.349	
8	Chốt d12	M12x50		0.081	4	0.325	Bu lông, 2 đai ốc
Khối lượng tổng cộng						35.989	

GHI CHÚ:

- CÁCH CHI TIẾT THÉP ĐƯỢC LIÊN KẾT HÀN ĐIỆN VỚI NHAU
- TOÀN BỘ MẠ KẼM
- CHUẨN XÁC KÍCH THƯỚC THEO KÍCH THƯỚC TỦ RMU MUA SẴM

HIỆU CHỈNH :
LẦN 1 NỘI DUNG SỬA ĐỔI
1

CHỦ ĐẦU TƯ:

EVN HANOI
TỔNG CÔNG TY ĐIỆN LỰC TP HÀ NỘI
CÔNG TY ĐIỆN LỰC SƠN TÂY
Dự Án:
HẠ ĐIỆN ÁP ĐƯỜNG DÂY TRUNG ÁP 373E1.44 NƠI CẤP SƠN TÂY VÀ 376E1.7 SƠN TÂY, TẢI CẦU TRỤC LƯỚI TỪ CỘT 48-52 VÀ 53-67 LỘ 373E1.44 NƠI CẤP SƠN TÂY
Địa chỉ: PHƯỜNG SƠN TÂY - TP. HÀ NỘI

ĐƠN VỊ THIẾT KẾ:
CÔNG TY CỔ PHẦN PHÁT TRIỂN ĐIỆN LỰC THĂNG LONG

VPGD: TẦNG 5 - LÔ 2 TÒA THÁP XUÂN MAI
ĐƯỜNG TÔ HIỆU - P. HÀ ĐÔNG-TP. HÀ NỘI
Email: tuvan@thanglongpc.vn-Web: http://thanglongpc.vn

PHÓ GIÁM ĐỐC	NGUYỄN ĐỨC TRUNG
CHỦ NHIỆM DỰ ÁN	NGUYỄN ĐỨC TRUNG
CHỦ TRÌ TX XÂY DỰNG	VŨ VIẾT KHIẾN
VŨ VIẾT KHIẾN	
KIỂM TRA	
VŨ VIẾT KHIẾN	
THIẾT KẾ	
NGUYỄN VĂN BÌNH	

GIẢI ĐOẠN	PHẦN
T.K.B.V.T.C	XÂY DỰNG

HẠNG MỤC:

TBA, RMU

TÊN BẢN VẼ:

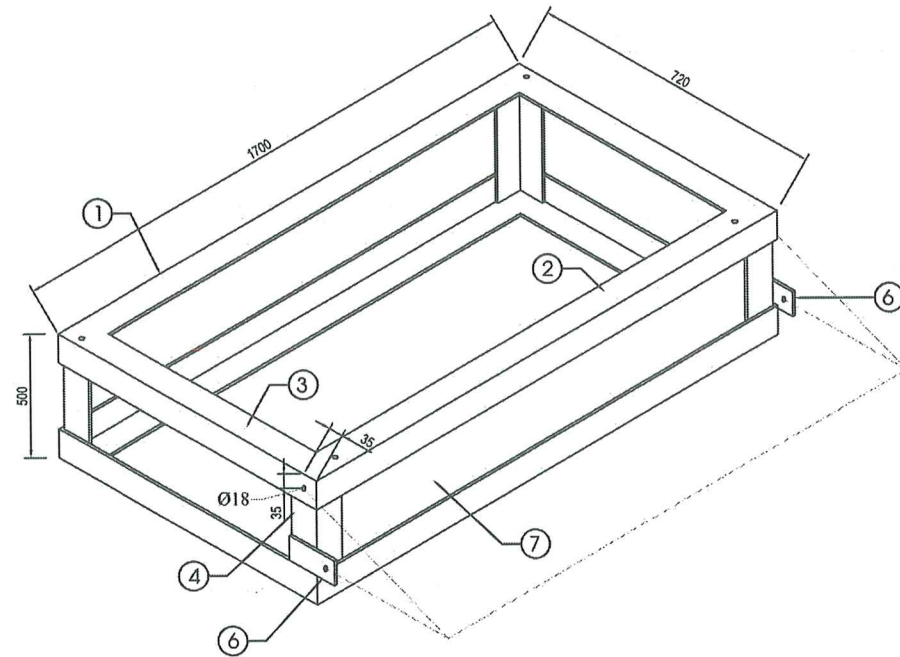
CHI TIẾT GIÁ ĐỠ TỦ RMU 4 NGĂN (1/2)

TỶ LỆ:	HOÀN THÀNH
	2026
MÃ DỰ ÁN: PCST.PTL.04	SỐ HIỆU BẢN VẼ: HĐA.TBA.XD-22

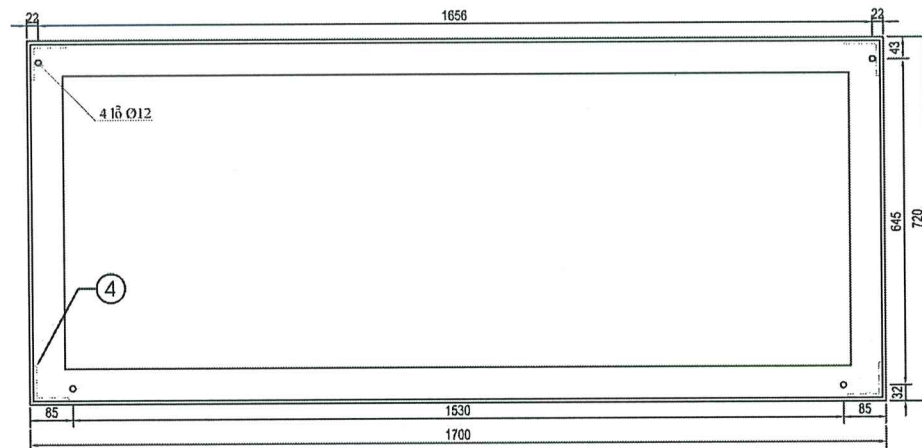
Z:\PTL_Du An Dang Thien Khoa\NHANQUOCPS Son Tay\10. PCST.PTL_25061504_373E1.44 NC Son Tay\3. TBAC.Tu mo ng, gia co RMU 3,4 ngan V.Luong 06032020\06.10.23 SA

GIÁ ĐỒ TỦ TRONG TỦ RMU 3 NGĂN

HÌNH CHIẾU GIÁ ĐỠ



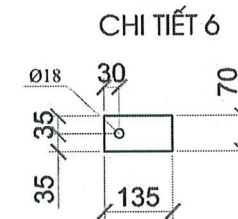
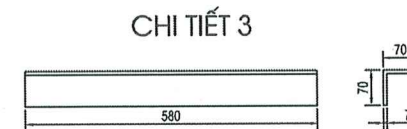
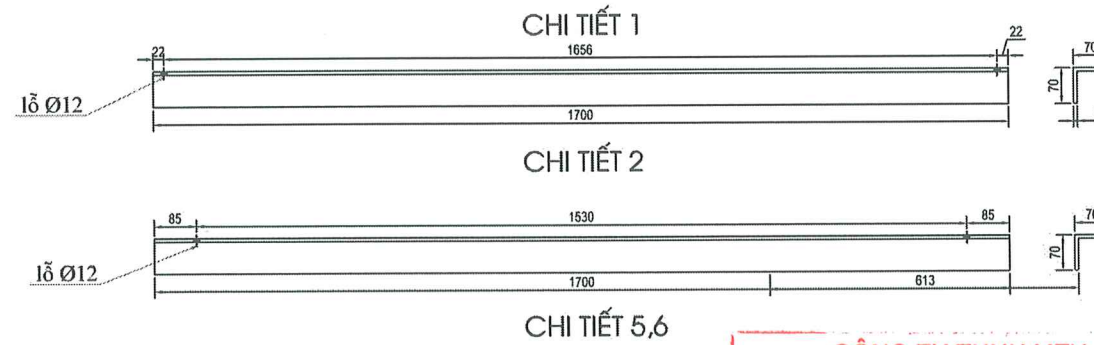
MẶT BẰNG GIÁ ĐỠ



BẢNG KÊ KHỐI LƯỢNG THÉP						
STT	Tên chi tiết	Quy cách	Chiều dài (mm)	Số lượng (cái)	Đơn vị (kg/m)	Tổng khối lượng (kg)
7	Bu lông bắt đế	M10x50	50	4	0.62	0.12
6	Bản dây 8mm	70x8	135	2	0.593460	1.19
5	Chi tiết số 5	L50x50x5	4560	1	3.77	17.19
4	Chi tiết số 4	L70x70x7	400	4	7.39	11.82
3	Chi tiết số 3	L70x70x7	720	4	7.39	21.28
2	Chi tiết số 2	L70x70x7	1700	2	7.39	25.13
1	Chi tiết số 1	L70x70x7	1700	2	7.39	25.13
Tổng khối lượng toàn bộ giá đỡ:						101.86

Ghi chú:

- Tất cả các chi tiết đều thép góc 70x70x7, làm sạch nỉ được mạ kẽm nhúng nóng sau khi gia công.
- Liên kết giữa các chi tiết đều bằng hàn điện theo đường.
- Gia công hiệu chỉnh theo kích thước tủ RMU mua sắm.



CÔNG TY TNHH MTV
KIẾN TRÚC SƯ VIỆT NAM

THẨM TRA
Theo Văn bản số 30.6/VNAC - BCTT
Ngày 6...tháng 3...năm 2026
Chủ trì bộ môn ký tên: *Thuan*

HIỆU CHỈNH :

LẦN 1	NỘI DUNG SỬA ĐỔI
1	

CHỦ ĐẦU TƯ:



EVN HANOI

**TỔNG CÔNG TY ĐIỆN LỰC
TP HÀ NỘI
CÔNG TY ĐIỆN LỰC
SƠN TÂY**

DỰ ÁN:
HẠ ĐIỆN ÁP ĐƯỜNG DÂY TRUNG
ÁP 373E1.44 NỘI CÁP SƠN TÂY VÀ
376E1.7 SƠN TÂY, TÀI CẦU TRÚC
LƯỚI TỪ CỘT 48-52 VÀ 53-67 LỘ
373E1.44 NỘI CÁP SƠN TÂY
ĐỊA CHỈ: PHƯỜNG SƠN TÂY - TP. HÀ NỘI

ĐƠN VỊ THIẾT KẾ:

**CÔNG TY CỔ PHẦN PHÁT
TRIỂN ĐIỆN LỰC THĂNG LONG**



VPGD: TẦNG 5 - LÔ 2 TÒA THÁP XUÂN MAI
ĐƯỜNG TÔ HIỆU - P. HÀ ĐÔNG-TP. HÀ NỘI
Email: Tuvan@thanglongpc.vn - Web: <http://thanglongpc.vn>

PHÓ GIÁM ĐỐC	
NGUYỄN ĐỨC TRUNG	
CHỦ NHIỆM DỰ ÁN	
NGUYỄN ĐỨC TRUNG	
CHỦ TRÌ TK XÂY DỰNG	
VŨ VIẾT KHIÊN	
KIỂM TRA	
VŨ VIẾT KHIÊN	
THIẾT KẾ	
NGUYỄN VĂN BÌNH	

GIẢI ĐOẠN	PHẦN
T.K.B.V.T.C	XÂY DỰNG

HẠNG MỤC:

TBA, RMU

TÊN BẢN VẼ:

**CHI TIẾT GIÁ ĐỠ
TỦ RMU 4 NGĂN (2/2)**

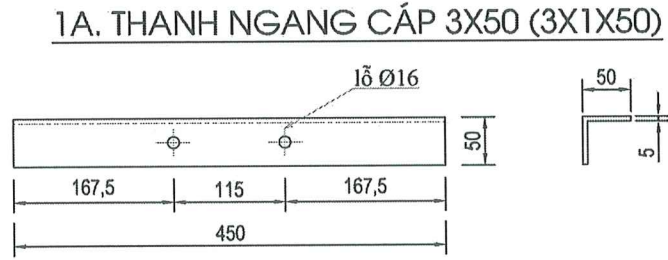
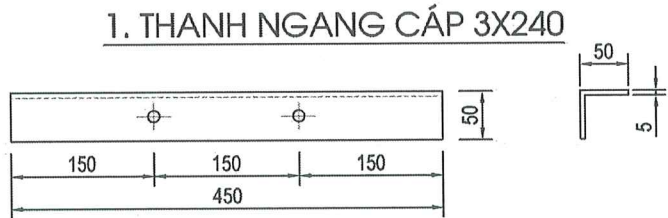
TỶ LỆ:	HOÀN THÀNH 2026
MÃ DỰ ÁN: PCST.PTL.04	SỐ HIỆU BẢN VẼ: HĐA.TBA.XD-23

GIÁ ĐỒ CỔ CÁP TRONG TỦ RMU 4 NGĂN

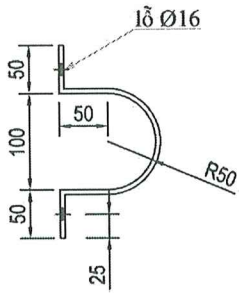
CÔNG TY TNHH MTV
KIẾN TRÚC SƯ VIỆT NAM

THẨM TRA
Theo Văn bản số 306/VNAC - BCTT
Ngày 6 tháng 3 năm 2026.
Chủ trì bộ môn ký tên:
Thưa

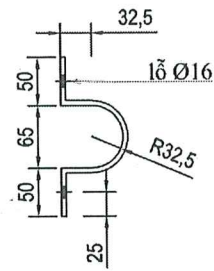
HIỆU CHỈNH :	
LẦN 1	NỘI DUNG SỬA ĐỔI
1	
CHỦ ĐẦU TƯ:	
 EVN HANOI	
TỔNG CÔNG TY ĐIỆN LỰC TP HÀ NỘI CÔNG TY ĐIỆN LỰC SƠN TÂY	
DỰ ÁN: HẠ ĐIỆN ÁP ĐƯỜNG DÂY TRUNG ÁP 373E1.44 NỒI CÁP SƠN TÂY VÀ 376E1.7 SƠN TÂY, TẢI CẦU TRÚC LƯỚI TỪ CỘT 48-52 VÀ 53-67 LỘ 373E1.44 NỒI CÁP SƠN TÂY ĐỊA CHỈ: PHƯỜNG SƠN TÂY - TP. HÀ NỘI	
ĐƠN VỊ THIẾT KẾ: CÔNG TY CỔ PHẦN PHÁT TRIỂN ĐIỆN LỰC THĂNG LONG	
 THANG LONG	
VPGD: TẦNG 5 - LÔ 2 TÒA THÁP XUÂN MAI ĐƯỜNG TÔ HIỆU - P. HÀ ĐÔNG-TP. HÀ NỘI Email: Tuan@thanglongpc.vn-Web: http://thanglongpc.vn	
PHÓ GIÁM ĐỐC NGUYỄN ĐỨC TRUNG	
CHỦ NHIỆM DỰ ÁN NGUYỄN ĐỨC TRUNG	
CHỦ TRÍ TK XÂY DỰNG VŨ VIỆT KHIÊN	
KIỂM TRA VŨ VIỆT KHIÊN	
THIẾT KẾ NGUYỄN VĂN BÌNH	
GIẢI ĐOẠN T.K.B.V.T.C	PHẦN XÂY DỰNG
HẠNG MỤC: TBA, RMU	
TÊN BẢN VẼ: GIÁ ĐỒ CÁP TRONG TỦ RMU 4 NGĂN	
TỶ LỆ:	HOÀN THÀNH 2026
MÃ DỰ ÁN: PCST.PTL.04	SỐ HIỆU BẢN VẼ: HĐA.TBA.XD-24



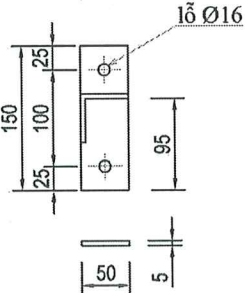
2. COLIE ÔM CÁP 3X240



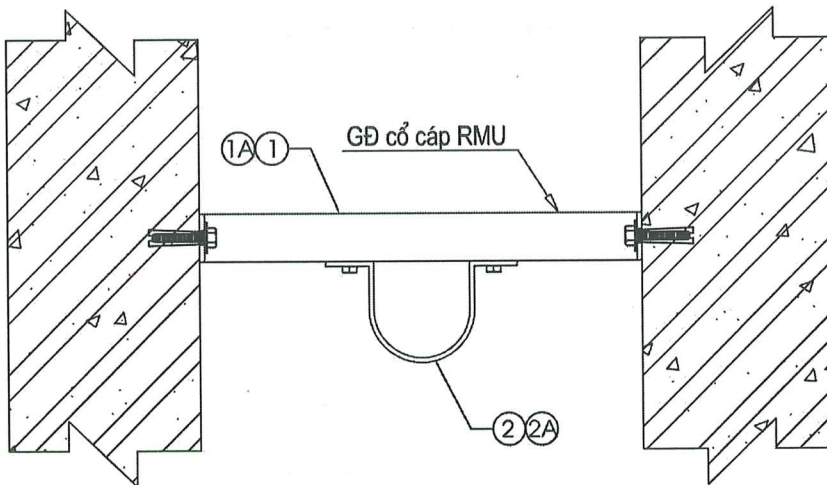
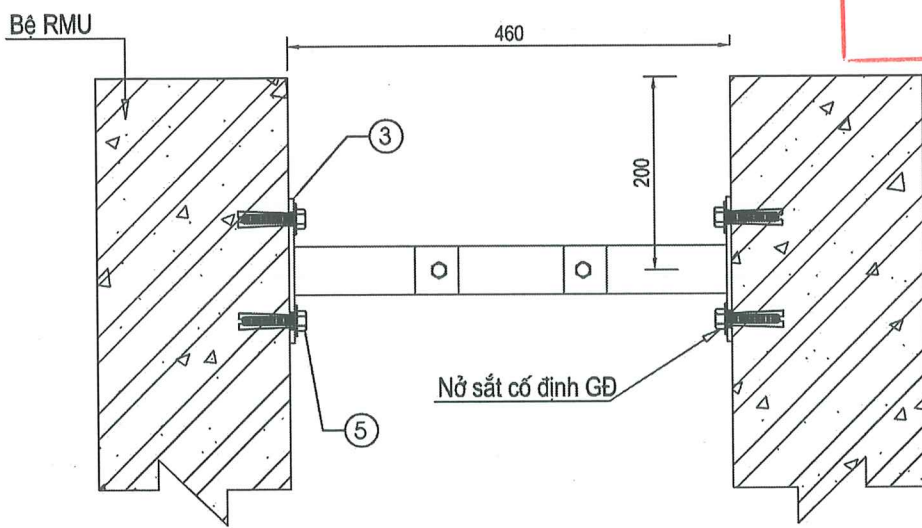
2A. COLIE ÔM CÁP 3X50 (3X1X50)



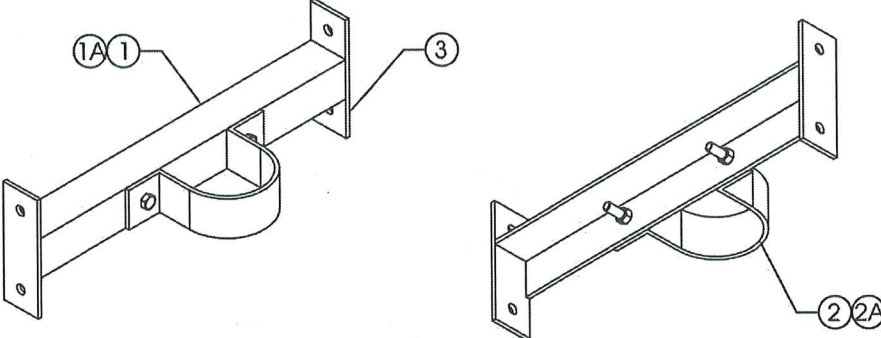
3. TẤM ỐP



BỐ TRÍ TRONG TỦ RMU



GD CỔ CÁP RMU



BẢNG THỐNG VẬT LIỆU								
STT	Tên	Hình dáng	Số thanh	Chiều dài (mm)	Tổng chiều dài (m)	KL/1m (kg)	Tổng khối lượng (kg)	Tổng toàn bộ (kg)
1, 1A	Thanh ngang	L50x50x5	3	450	1.35	3.77	5.09	11.59
2	Colie ôm cáp 3x240	Đẹt 50x5	3	357	1.07	1.96	2.10	
2A	Colie ôm cáp 3x50 (3x1x50)	Đẹt 50x5	1	267	0.27	1.96	0.52	
3	Tấm ốp	Đẹt 50x5	6	150	0.90	1.96	1.76	
4	Bulong, Ecu M14	M14x40	6	40	0.24	1.26	0.30	
5	Bulong nở sắt	M14x120	12	120	1.44	1.26	1.81	

GHI CHÚ

1- Các chi tiết chế tạo được mạ kẽm theo tiêu chuẩn

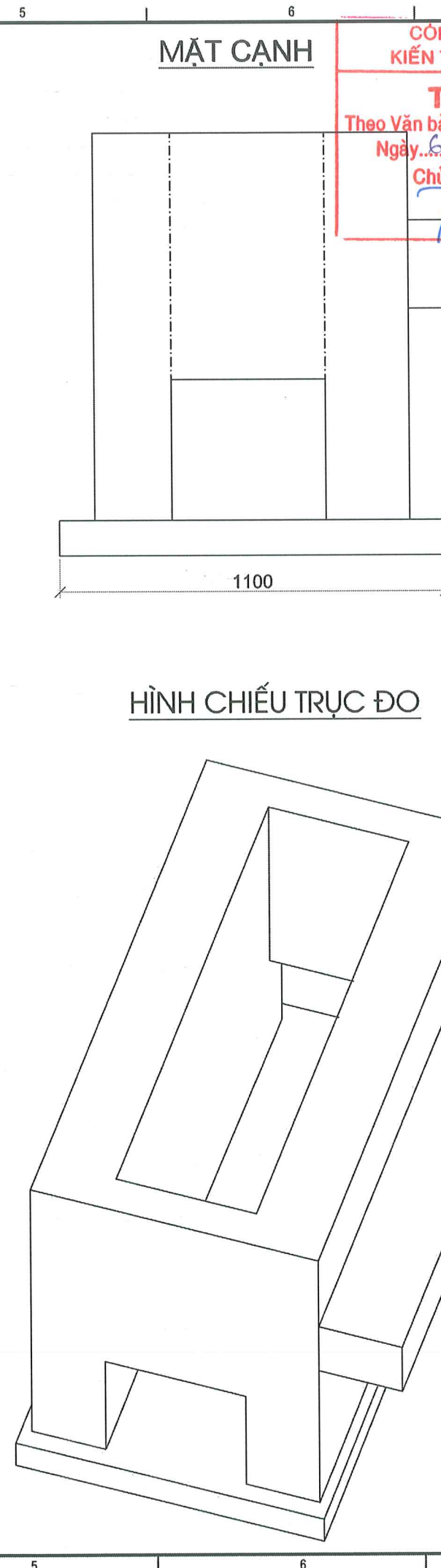
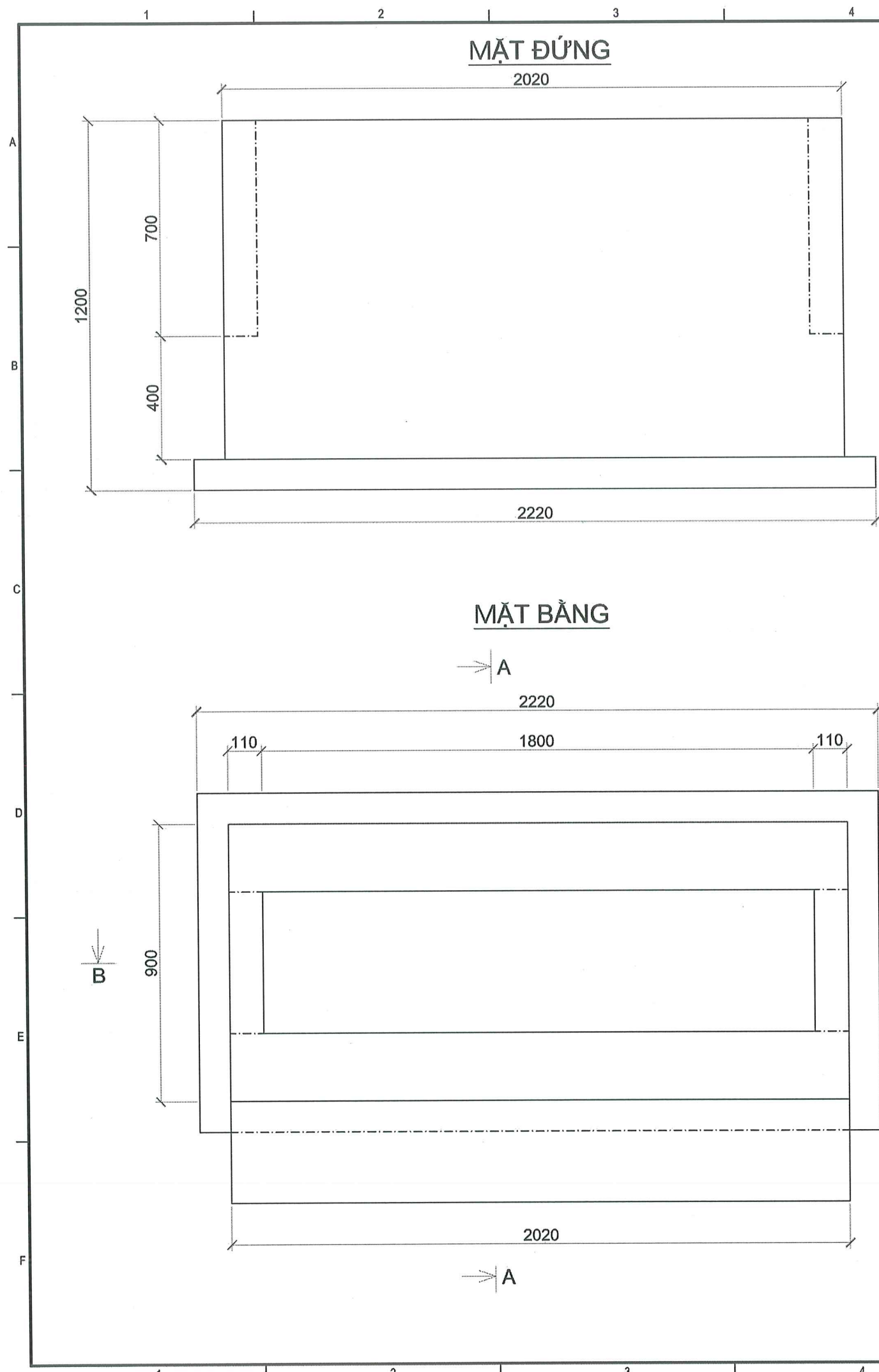
2- Các chi tiết liên kết bằng hàn điện có h > 6mm

3- Mỗi tủ gồm 03 bộ colie (2 colie ôm cáp 3x240, 1 bộ colie ôm cáp 3x50 (3x1x50))

4- Khoảng cách giữa các bộ giá đỡ hiệu chỉnh theo từng loại tủ RMU

5- Dùng 1 lớp vỏ cao su chống tiếp xúc cáp với colie

Z:\PTL_Dự Án Dạng Tiền Kê\Khai\NHAN\PCST.PTL_250515.04_373E1.44_NC Sơn Tây\3. TKB\VT\01. Bản vẽ\B. B\CT\RMU. TBA\T. m\ong. g\o do RMU. 3.4 ng\an V\đ\ng. 06/02/2026 10:33 SA



CÔNG TY TNHH MTV
KIẾN TRÚC SƯ VIỆT NAM

THẨM TRA
Theo Văn bản số.../VNAC - BCTT
Ngày...tháng...năm 2026.
Chủ trì bộ môn ký tên:

Thuan

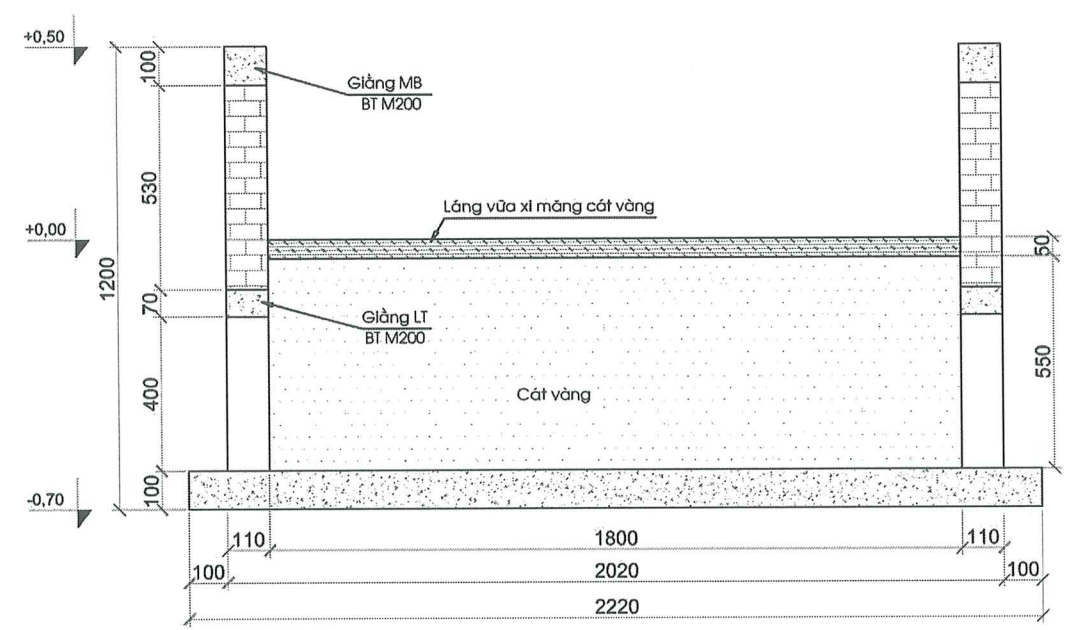
HIỆU CHỈNH :	
LẦN 1	NỘI DUNG SỬA ĐỔI
1	
CHỦ ĐẦU TƯ:	
EVN HANOI	
TỔNG CÔNG TY ĐIỆN LỰC TP HÀ NỘI	
CÔNG TY ĐIỆN LỰC SƠN TÂY	
DỰ ÁN: HẠ ĐIỆN ÁP ĐƯỜNG DÂY TRUNG ÁP 373E1.44 NỒI CẤP SƠN TÂY VÀ 376E1.7 SƠN TÂY, TẢI CẦU TRÚC LƯỚI TỪ CỘT 48-52 VÀ 53-67 LỘ 373E1.44 NỒI CẤP SƠN TÂY	
ĐỊA CHỈ: PHƯỜNG SƠN TÂY - TP. HÀ NỘI	
ĐƠN VỊ THIẾT KẾ:	
CÔNG TY CỔ PHẦN PHÁT TRIỂN ĐIỆN LỰC THĂNG LONG	
VPGD: TẦNG 5 - LÔ 2 TÒA THÁP XUÂN MAI ĐƯỜNG TÔ HIỆU - P. HÀ ĐÔNG-TP. HÀ NỘI Email: Tuan@thanglongpc.vn-Web: http://thanglongpc.vn	
PHÓ GIÁM ĐỐC NGUYỄN ĐỨC TRUNG	
CHỦ NHIỆM DỰ ÁN NGUYỄN ĐỨC TRUNG	
CHỦ TRÌ TK XÂY DỰNG VŨ VIẾT KHIẾN	
KIỂM TRA VŨ VIẾT KHIẾN	
THIẾT KẾ NGUYỄN VĂN BÌNH	
PHẦN XÂY DỰNG	
HẠNG MỤC:	
TBA, RMU	
TÊN BẢN VẼ:	
BẢN VẼ ĐIỆN HÌNH MÓNG TỦ RMU 4 NGĂN	
TỶ LỆ:	HOÀN THÀNH 2026
MÃ DỰ ÁN: PCST.PTL.04	SỐ HIỆU BẢN VẼ: HĐA.TBA.XD-25

1 2 3 4 5 6 7 8

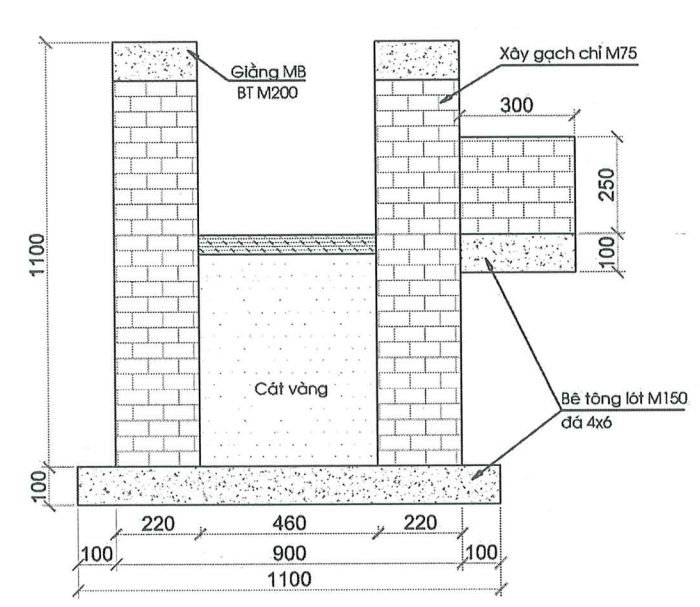
CÔNG TY TNHH MTV
KIẾN TRÚC SƯ VIỆT NAM

THẨM TRA
Theo Văn bản số 306/VNAC - BCTT
Ngày 6 tháng 3 năm 2024
Chủ trì bộ môn ký tên:
Thư

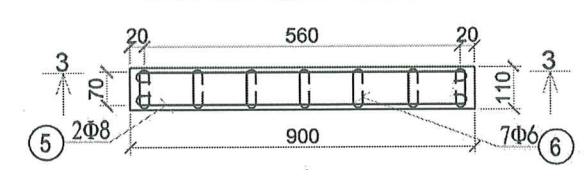
MẶT CẮT B-B



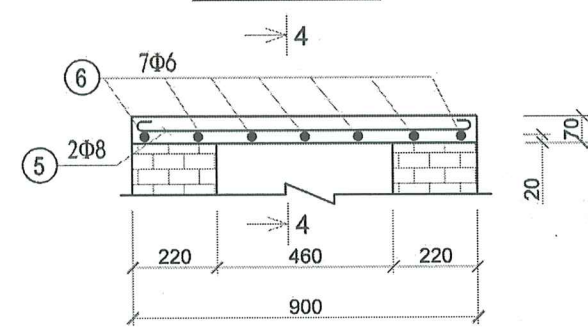
MẶT CẮT A-A



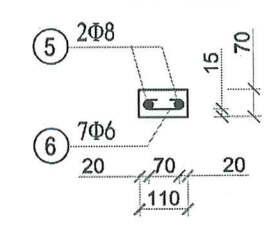
CHI TIẾT GIĂNG LT



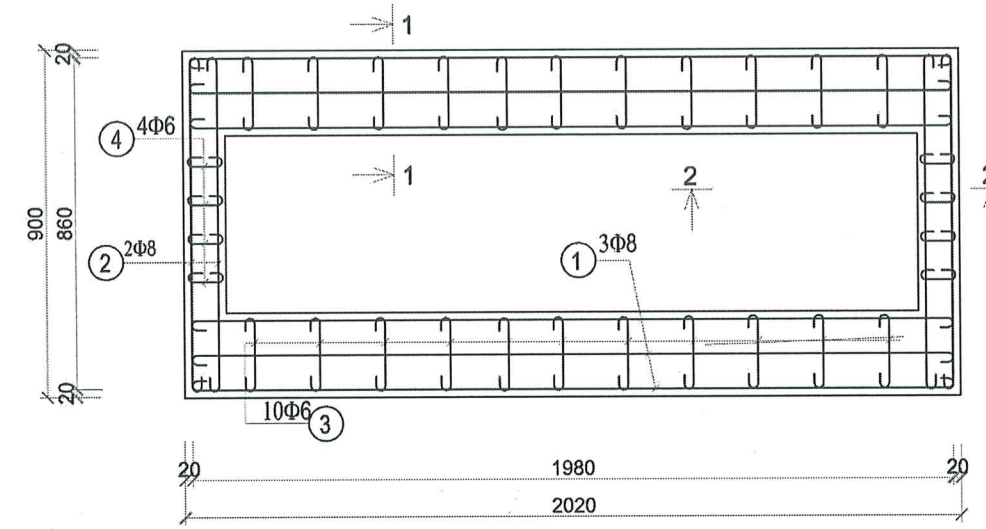
MẶT CẮT 3-3



MẶT CẮT 4-4

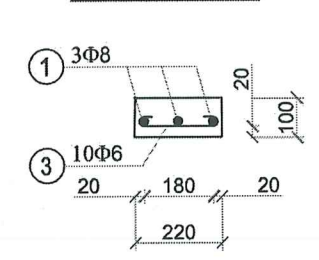


CHI TIẾT GIĂNG MB

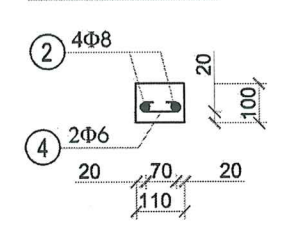


- GHI CHÚ:
- Đáy lót bằng bê tông đá dăm M150, trên lán vữa XM75 dày 15
 - Thành bể tủ xây bằng gạch chỉ M75, vữa XM75. Trát vữa XM75 dày 15.
 - Giăng đổ BT cốt thép mác 200, đá 1x2
 - Mặt ngoài thành bể ốp gạch thẻ trang trí
 - Lán vữa xi măng cát vàng phía trong bể tủ để ngăn nước và chuột
 - Đổ cát đen chân tủ khoảng để chống ẩm
 - Cos +0,00 trùng với nền đường
 - Kích thước móng hiệu chỉnh theo kích thước tủ RMU mua sắm và TBA hiện trạng.

MẶT CẮT 1-1



MẶT CẮT 2-2



BẢNG THỐNG KÊ CỐT THÉP GIĂNG

TÊN	STT	Hình dáng	Đường kính (mm)	Số thanh	Chiều dài (mm)	Tổng chiều dài (m)	KL/1m (kg)	Tổng khối lượng (kg)
Giăng MB	1	40 1980 40	Φ8	6	2060	12.36	0.395	4.88
	2	40 860 40	Φ8	4	940	3.76	0.395	1.49
	3	30 180 30	Φ6	22	240	5.28	0.222	1.17
	4	30 70 30	Φ6	8	130	1.04	0.222	0.23
Giăng LT	5	40 860 40	Φ8	4	640	2.56	0.395	1.01
	6	30 70 30	Φ6	14	130	1.82	0.222	0.40

BẢNG KÊ VẬT LIỆU

Tên vật liệu	Đơn vị	Khối lượng
Đất đào	m3	1.8648
Đắp đất	m3	0.5922
Bê tông lót móng M150, đá 4x6	m3	0.3048
Bê tông giăng MB, LT M200, đá 1x2	m3	0.1129
Xây gạch chỉ M75, vữa xi măng M75	m3	1.0872
Trát vữa M75 dày 15mm	m2	4.1260
Cát vàng	m3	0.9575
ốp gạch thẻ trang trí	m2	4.1810

HIỆU CHỈNH :

LẦN 1	NỘI DUNG SỬA ĐỔI
1	

CHỦ ĐẦU TƯ:

EVN HANOI

TỔNG CÔNG TY ĐIỆN LỰC TP HÀ NỘI
CÔNG TY ĐIỆN LỰC SƠN TÂY

DỰ ÁN:
HẠ ĐIỆN ÁP ĐƯỜNG DÂY TRUNG ÁP 373E1.44 NỒI CẤP SƠN TÂY VÀ 376E1.7 SƠN TÂY, TẢI CẦU TRỤC LƯỚI TỬ CỘT 48-52 VÀ 53-67 LỘ 373E1.44 NỒI CẤP SƠN TÂY

ĐỊA CHỈ: PHƯỜNG SƠN TÂY - TP. HÀ NỘI

ĐƠN VỊ THIẾT KẾ:
CÔNG TY CỔ PHẦN PHÁT TRIỂN ĐIỆN LỰC THĂNG LONG

THANG LONG

VPGD: TẦNG 5 - LÔ 2 TÒA THÁP XUÂN MAI
ĐƯỜNG TÔ HIỆU - P. HÀ ĐÔNG - TP. HÀ NỘI
Email: Tuan@thanglongpc.vn - Web: http://thanglongpc.vn

PHÓ GIÁM ĐỐC	NGUYỄN ĐỨC TRUNG
CHỦ NHIỆM DỰ ÁN	NGUYỄN ĐỨC TRUNG
CHỦ TRÍ TK XÂY DỰNG	
VU VIẾT KHIẾN	
KIỂM TRA	
VU VIẾT KHIẾN	
THIẾT KẾ	
NGUYỄN VĂN BÌNH	

GIẢI ĐOẠN	PHẦN
T.K.B.V.T.C	XÂY DỰNG

HẠNG MỤC:
TBA, RMU

TÊN BẢN VẼ:

MÓNG TỦ RMU 4 NGĂN

TỶ LỆ: HOÀN THÀNH
2026

MÃ DỰ ÁN: SỐ HIỆU BẢN VẼ:
PCST.PTL.04 HẠ.TBA.XD-26

Z:\PTM_Dự Án Dạng Tiền Kế Toán\Hàng\PCST_PTL_250515\04_373E1.44_NỒI CẤP SƠN TÂY\TK\BCTT\RMU_TBA\ST.TA.mong_gia_du_RMU_3_4_ngan_VI.dwg 06/02/2026 10:33 SA